

2022年5月9日

個室内のスペースを有効活用し、より広い開口を確保  
医療・福祉施設向け引き戸「スムード S コーナータイプ」を発売

三和シャッター工業株式会社(本社:東京都板橋区/社長:高山 盟司)は、医療・福祉施設向け引き戸「スムード S コーナータイプ」を5月9日より発売します。



医療・福祉施設では、患者や施設利用者に負担をかけない快適な空間の提供とともに、医療・福祉関係者の介助に配慮した空間の整備が求められています。

今回追加する「スムード S コーナータイプ」は、医療・福祉施設の個室内にトイレを設けた場合の引き戸としてご使用いただけます。コーナー部の二面にドアを配置することにより、通常時はメインドアのみ使用、介助が必要な際はサブドアを開放することができ、狭小スペースでも大きな開口を確保します。

これにより、個室内のスペースを有効活用し、より広い開口を確保したトイレを設置することが可能になりました。

三和の医療・福祉施設向けの引き戸「スムード S」は、バリアフリー構造と軽くスムーズな操作性が特長です。豊富なバリエーションの中から、さまざまな用途や使用環境にあわせてお選びいただけます。

三和シャッター工業は、今後も医療・福祉施設向け商品のラインアップを拡充することによりお客様の多様なニーズにお応えし、安全・安心・快適を提供してまいります。

- ◆対象商品 医療・福祉施設向け引き戸「スムード S コーナータイプ」
- ◆発売時期 2022年5月9日

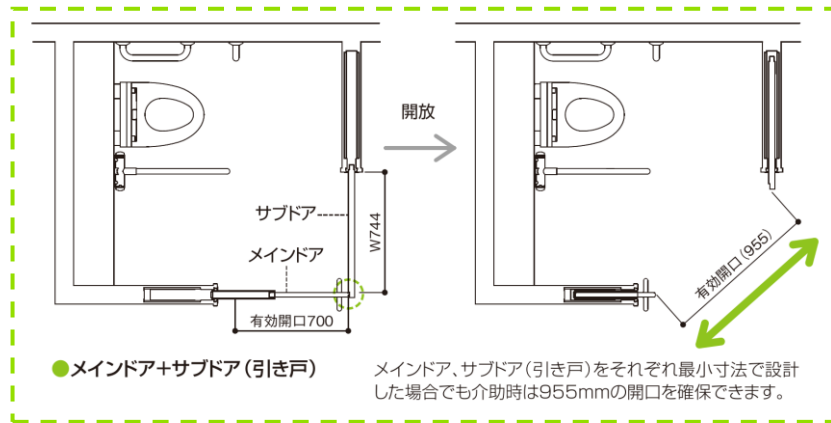
◆特長

①通常時はメインドアを使用

通常時に出入りするメインドアを二連引込み戸とすることで戸袋スペースが狭くなり、個室内のスペースを有効に活用いただけます。

②サブドアで大きな開口を確保

車いす利用者などの介助が必要な場合は、サブドアも開放することでより大きな開口を確保できます。サブドアは、引き戸と開き戸の2タイプからお選びいただけます。



③覗きこまれ防止

メインドアとサブドアの召し合わせ部は、相じゃくり構造により外からの視線を遮ることができるため、安心してご利用いただけます。

◆仕様

設計範囲		W	有効開口	H
サブドアが引き戸の場合	メインドア	810～1510mm	700～1400mm	1700～2100mm
	メインドア+サブドア	—	955～1822mm	
サブドアが開き戸の場合	メインドア	860～1510mm	700～1350mm	1700～2100mm
	メインドア+サブドア	—	766～1586mm	

構成部材		仕様
扉	扉厚	メインドア DW1:28mm DW2:54mm
		サブドア 40mm
	表面材	化粧鋼板 0.6mm 溶融亜鉛めっき鋼板 0.6mm(仕上塗装、防錆塗装)
	しん材	ペーパーコア
枠	主要枠部材	溶融亜鉛めっき鋼板 1.6mm(仕上塗装、防錆塗装)

◆参考価格(写真掲載モデル)

価格：572,000円

(消費税込、取付工事費・搬入費・諸経費は含まれておりません)

仕様：メインドア+サブドア(引き戸)、カラー:SSHホワイト

メインドア W=960mm H=2100mm、サブドア(引き戸) W=744mm H=2098mm

◆販売目標

5,000万円(2022年度)

※上記に記載されている情報は、発表日現在のものです。

予告無く仕様、価格など変更する場合がありますので、あらかじめご了承ください。