

2021年9月1日

電気式自動閉鎖装置を採用し防火区画の避難開口部に設置が可能 ガラス防火戸「ファイヤード S オートドア」スチール仕様を追加 床面バリアフリー化に対応 耐熱合わせガラス^{※1}を採用した高い安全性

三和シャッター工業株式会社(本社:東京都板橋区/社長:高山 盟司)は、防火区画に使用できるガラス防火戸「ファイヤード S オートドア」スチール仕様を9月1日より発売します。

本商品は、エンジン装置に補助電源(バッテリー)を備えた電気式自動閉鎖装置を採用したことにより、火災発生時は引手を軽く引くだけで引き戸が電動開放し安全に避難することができ、通行後は再度自動閉鎖するため、別途避難用扉を設けることなく、防火区画の避難開口部に設置することが可能です。さらに、補助電源(バッテリー)を備えているため、停電時でも防火性能を維持することができます。

人が通行する開口部の床面は、床レールを設けないことでバリアフリー化に対応可能です。また、特定防火設備のガラス入りスチール製自動ドアでは業界最大^{※2}のサイズに対応します。

三和のガラス防火戸「ファイヤード S」シリーズは耐熱合わせガラスを使用したシースルータイプの特定防火設備です。明るく開放的な空間をつくりだし、高い意匠性と安全性を両立しています。開き戸タイプや自動ドアタイプなどさまざまな用途に対応できる窓・扉バリエーションを取り揃えています。



三和シャッター工業は、今後も社会に適応した防災商品を開発し、お客様に安全・安心・快適を提供してまいります。

※1 耐熱結晶化ガラスを合わせ加工したガラス ※2 2021年9月現在当社調べ

◆商品名 ガラス防火戸「ファイヤード S オートドア」スチール仕様(片引き袖 FIX 納まり)
◆発売時期 2021年9月1日

◆仕様

国土交通大臣認定番号 : EA-0522

設計範囲 : 幅(W)1965~3050mm 高さ(H)1800~2700mm

構成部材 : 扉・枠 溶融亜鉛めっき鋼板 1.6mm

ガラス 耐熱合わせガラス「ファイアライトプラス[®]」^{※3} 厚さ8.6mm

開閉方法 : 片引き

戸袋部仕様 : 袖FIX納まり

自動ドア機種 : 電気式自動閉鎖装置仕様/機械式自動閉鎖装置仕様(昭和建産(株)製)

※3 「ファイアライトプラス[®]」は、日本電気硝子株式会社の登録商標です。

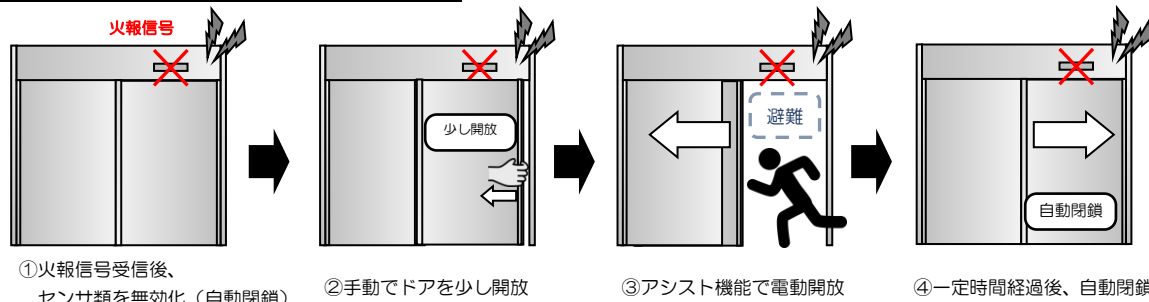
◆特長

①防火区画の避難開口部に設置可能

従来、避難開口部に防火設備として自動ドアを設置する場合は、別途避難経路を確保する必要がありました。本商品は電気式自動閉鎖装置を採用することで、避難用扉を設けることなく防火区画の避難開口部に設置することが可能になりました。火災発生時は、自動火災報知設備(火報信号)と連動して自動ドアが自動閉鎖し、防火区画を形成します。避難時に引き戸を軽く引くと、アシスト機能により、引き戸が電動開放し、通行後は自動閉鎖します。停電時には補助電源(バッテリー)により自動閉鎖機能を維持します。



避難時の通行方法(電気式自動閉鎖装置)



※防火設備の性能を維持するために、補助電源(バッテリー)の定期交換(4年毎)が必要です。

②床面バリアフリー化に対応可能、設計範囲は業界最大サイズを確保

人が通行する開口部の床面は、床レールを設けないことでバリアフリー化に対応が可能となり、より高い安全・安心を提供します。また、最大設計範囲W3050mm×H2700mm まで対応し、特定防火設備かつガラス入りスチール製自動ドアでは業界最大のサイズを確保しています。

③衝撃安全性・耐熱衝撃性が高い耐熱合わせガラスを使用

耐熱ガラスを特殊樹脂で貼り合わせた「ファイアライトプラス®」を使用することで、万が一、人や物が衝突して割れても、ガラス間の特殊樹脂が破片の飛散や落下、脱落を防ぎます。飛散防止フィルムを貼る必要がありません。また、「ファイアライトプラス」を構成する耐熱ガラス「ファイアライト」は急熱・急冷に強いという優れた防火性能を持ち、火災時のスプリンクラーや消火活動の際の放水にも強さを発揮します。



◆参考価格(写真掲載モデル)

価格:4,840,000円

(消費税込、取付工事費・搬入費・諸経費は含まれておりません)

仕様:W2,700mm×H2,200mm

片引き袖 FIX 納まり 防護柵付き

◆販売目標

1億円(初年度)

※上記に記載されている情報は、発表日現在のものです。

予告無く仕様、価格など変更する場合がありますので、あらかじめご了承ください。