

2021年8月31日

業界唯一※ ドアに触れることなく非接触で自動開閉・施解錠
トイレブース「Rブース TR40 バリアフリー仕様」に電動タイプを追加
すべての利用者の使いやすさに配慮し、大開口&広いスペースを確保

三和シャッター工業株式会社(本社:東京都板橋区/社長:高山 盟司)は、2021年3月より発売しているトイレブース「RブースTR40 バリアフリー仕様」に、非接触でトイレのドアを自動で開閉することができる電動タイプを9月1日より追加発売します。

新型コロナウイルス感染症の拡大を背景に、不特定多数の人が触れる共用部での感染の危険性に対する認識が広がっています。特に、トイレ空間では飛沫などによって感染リスクが比較的高いと指摘されています。

今回発売するトイレブース「Rブース TR40 バリアフリー仕様 電動タイプ」は、大開口と広いスペースは確保したまま、センサーによる非接触の自動開閉を可能にしました。非接触でトイレのドアを自動で操作できるため、衛生的に開け閉めすることができます。自動で開閉し、非接触で施解錠ができる曲面ドアのトイレブースは業界唯一※です。また、センサーの取り付け位置は、「実利用者研究機構」監修のもと、どなたでも操作しやすいように床から950mmの高さに設定するなど、実際に車いすを利用している方のご意見を参考にしました。

三和シャッター工業はお客様の多様なニーズにお応えできるよう、安全・安心・快適を提供することにより社会に貢献するという使命のもと、お客様の視点に立った商品を今後も提供してまいります。

※2021年8月現在 当社調べ

- ◆商品名 トイレブース「RブースTR40 バリアフリー仕様 電動タイプ」
- ◆発売時期 2021年9月1日

この商品は、第三者機関である「実利用者研究機構」監修のもと、実際に車いすを利用している方に使用いただき、下記の点を改善しました。

- ①センサーの取り付け位置を、車いす利用者に配慮した床から950mmの高さに設定しました。
- ②センサーの位置を分かりやすく示すシールをご用意しました。



車いすを利用している方からは、「ドアの開閉のスピードが丁度良い」、「障害物検知機能があるため、車いすがドアに当たっても押される強さでは無く、安心した」などの声をいただいております。

実利用者研究機構とは、内閣府認証の特定非営利活動法人です。
「使いやすさ」や「わかりやすさ」に関するユーザビリティの研究開発と「利用者の多様性」に知見のある専門機関です

◆特長

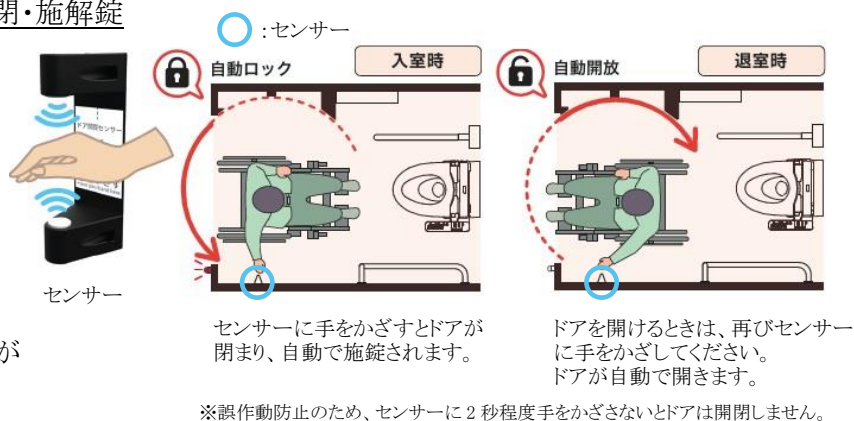
①スムーズな出入りが可能

「高齢者、障害者等の移動等の円滑化の促進に関する法律(バリアフリー法)」では、一定規模以上の施設を新設する際にはバリアフリートイレの設置が義務付けられています。車いす利用者は、高齢化に伴い増加すると想定されており、誰もが円滑に利用できるトイレのニーズは増加しています。

トイレブース「RブースTR40 バリアフリー仕様」は、車いす利用者の円滑な出入りが可能な出入口幅として、有効開口900mmの大開口を確保。弧を描くようにドアがスライドするのでドアを避ける動きが少なく、車いす利用者やお子様連れの方などどなたでもスムーズに出入りすることが可能です。バリアフリー設計のガイドラインとして定められている「高齢者、障害者等の円滑な移動等に配慮した建築設計標準」(国土交通省発行)に対応しています。

②業界唯一！非接触で曲面ドアが自動開閉・施錠

ブース内に設置されているセンサーに手をかざすことでハンドルやドアに手を触れることなく自動でドアが開閉します。ドア閉鎖時(使用中)は、電気錠により自動で施錠されます。非接触で施錠ができる曲面ドアのトイレブースは業界唯一です。なお、停電時は電気錠が解除され、室内側からでも手動でドアを開閉することができます。



③安全に配慮した設計

・挟まれ防止機能を装備

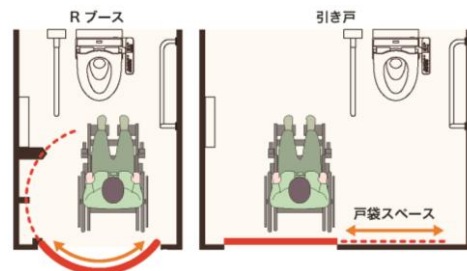
挟まれ防止として、人や物など障害物を検知するとドアが反転する負荷検知機能を備えています。万が一、ドアに当たった場合はドアの戸先と戸尻についている緩衝ゴムが衝撃を緩和します。

・非常時はブース外側からドアを開けることが可能

ブース外側の非常時開放装置(キースイッチ)を操作することでドアを開けることができます。また、ドア閉鎖後60分を経過すると、外部の表示灯が点灯から点滅に変わります。

④空間を有効に活用

スライド式の曲面ドアは人の回りで弧を描くように動くため、開き戸のようにドアの可動域がデッドスペースにならず、引き戸のようにドアの横に戸袋スペースを設ける必要もありません。コンパクトに納めることができるため、既設のトイレブーススペースに設置できます。また、「RブースTR40」の他バリエーションや当社製の開き戸・引き戸タイプのトイレブースとの連装が可能です。



◆仕様

設計範囲：

	標準納まり		天井納まり	
	規格寸法	設計範囲	規格寸法	設計範囲
TH(ブース高さ)	2340mm	—	2485mm	2485～3000mm
F(ユニット前面寸法)	1350mm	1350～1800mm	1350mm	1350～1800mm
D(ユニット奥行寸法)	1500mm	1250～1800mm	1500mm	1250～1800mm
W(有効開口)	900mm	—	900mm	—

エンジン:昭和建産(株)製 S-million

厚 さ： パネル(40mm) ドア(35mm)

表面材： 高圧メラミン化粧板

枠 材： LVL(単板積層材)

芯 材： ペーパーコア

カラーバリエーション(63色)：



※上記以外のカラーも取り揃えておりますので、詳しくは「トイレブース/シャワーブース」カタログをご覧ください、
当社営業所までお問い合わせください。

◆参考価格(写真掲載モデル)

価格:1,400,000円

(消費税込、取付工事費・搬入費・諸経費は含まれておりません)

仕様:サイズ F1780mm×D1600mm×TH2340mm

カラー (ドア)BV-5690S (パネル)T-1003

◆販売目標

5,000万円(初年度)

※上記に記載されている情報は、発表日現在のものです。

予告無く仕様、価格など変更する場合がありますので、あらかじめご了承ください。