

(旧建築基準法施行令
第87条における閉鎖型
建物でのH=6m基準)

耐風圧強度
1200Pa
以上

既設重量シャッター用補強材

耐風ガード プラス

大規模改修不要!
補強材の後付け設置で
台風に対応



特長1

後付けで1200Pa以上を確保

大規模改修は不要。補強材の追加で耐風圧強度をアップできます。



特長2

手動操作で簡単に操作可能

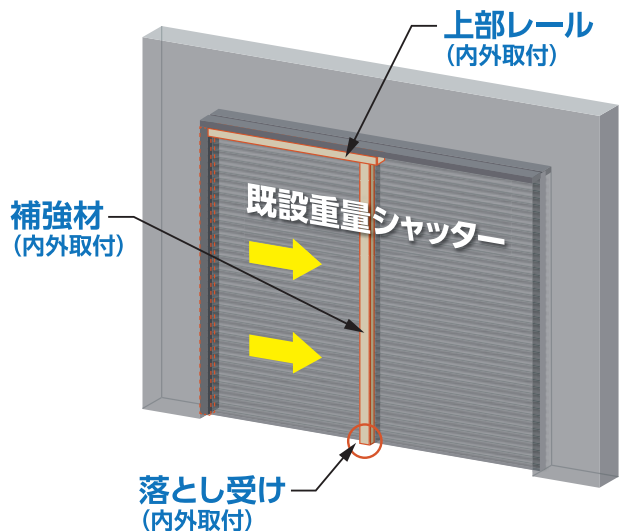
台風接近が予測される際には手動によるスライドで操作可能。特殊な工具も必要ありません。



特長3

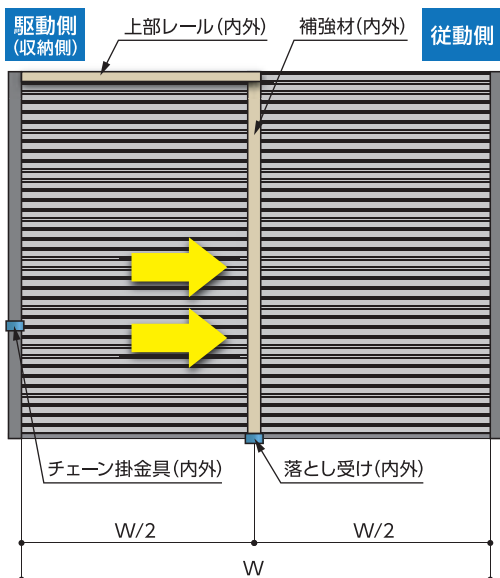
補強材の保管場所は不要

通常時は、シャッター側面に収納。
保管場所を新たに確保する必要はありません。
※収納時、補強材はガイドレールから、150mm開口側に出てくる納まりになります。

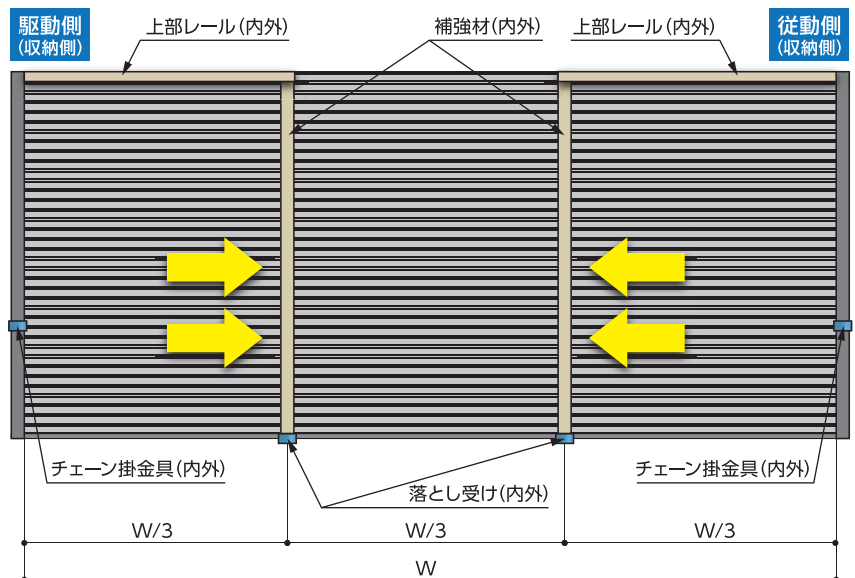


補強材設置箇所

【補強材内外各1セットの場合】



【補強材内外各2セットの場合】



補強材はシャッター内外各1セットもしくはサイズによりシャッター内外各2セット設置となります。詳しくは裏面の耐風圧表をご参照ください。
※「耐風ガードプラス」の補強材をセットした際、風によりスラットと補強材が当たり、音が発生する場合があります。

設置可能適用スラットとW、H設計範囲

単位:mm

適用スラット(板厚/mm)	最小W	最大W	最小H	最大H
A1(1.2)	2700	5200	3000	5200
A1(1.6)	2700	5700		
A2(1.6)	3100	7400		
B1(1.2)	2700	4800		
B1(1.6)	2700	5400		
B10N(1.6)	2900	5900		
G1(1.6)	3000	6200		
A1SUS(1.5)	2800	5600		
A2SUS(1.5)	3200	6900		
B10NSUS(1.5)	3000	5400		
G1SUS(1.5)	3100	5700		

既設シャッターの状況を事前に 現地調査した上で設置の可否を 判断させていただきます。

三和シャッター製重量シャッターへの設置に限ります。

※内部専用のF6スラットおよび、耐風フック無しでも充分な耐風圧強度が得られるA3スラットとB3スラットは適用外です。
※最小W以下では「耐風ガードプラス」が機能しません。
なお、最小W以下は耐風圧性能1200Pa以上を有します。
※最大Wは外部フックなし最大範囲となります。

「耐風ガードプラス」を設置したシャッターの耐風圧表(代表例:A1、B1スラット)

H(m)\W(m)	2.7	3	3.5	4	4.5	5	5.5	5.7
5.2	2359	2123	1819	1592	1415	1273	1737	1676
5	2453	2208	1892	1656	1472	1324	1204	1743
4.5	2726	2453	2102	1840	1635	1472	1338	1291
4	3066	2760	2365	2070	1840	1656	1424	1374
3.5	3504	3154	2703	2365	2102	1892	1424	1374
3	4089	3680	3154	2760	2453	2208	1424	1374

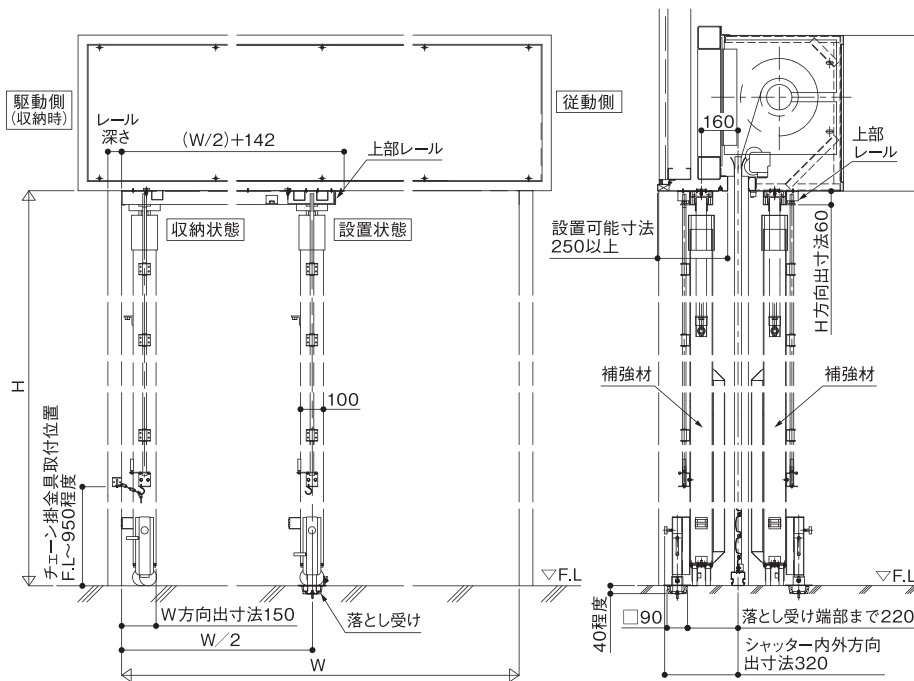
H(m)\W(m)	2.7	3	3.5	4	4.5	5	5.4
5.2	2123	1819	1592	1415	1273	1769	
5	2208	1892	1656	1472	1324	1226	
4.5	2726	2453	2102	1840	1635	1472	1363
4	3066	2760	2365	2070	1840	1656	1451
3.5	3504	3154	2703	2365	2102	1830	1451
3	4089	3680	3154	2760	2372	1880	1451

■ 補強材内外各1セットで耐風圧1200Pa以上 ■ 補強材内外各2セットで耐風圧1200Pa以上

※他スラットの場合はお問い合わせください

参考納まり図

単位:mm



※シャッター内外とも駆動側に取付となります。内外各2セット取付の場合、従動側にも取付きます。

仕様

■ 用途

外部に面する既設重量シャッター(主に倉庫、工場向け)における標準形スラットの耐風圧強度向上

■ 対象

外部に面する既設管理用重量シャッター(主に倉庫、工場向け)

■ 適用スラット

A1、A2、B1、B10N、G1標準形スラット(ステンレススラットを含む)

※耐風形の場合設置することによりかえって耐風圧性能が下がる場合があるため設置不可となります。

■ 材質

補強材、上部レール: スチール

※標準はサンド色(一部の部品はメッキ)となります。

落とし受け: ステンレス

■ 品質向上を目的に予告なく仕様を変更する場合があります。 ■ 印刷物と実物では色が多少ちがいますのでご了承ください。



三和シャッター工業株式会社

<https://www.sanwa-ss.co.jp/>

○ 商品に関するお問い合わせは **0570-063011/03-3346-3011**
(土日祝を除く平日9:00~17:00) ※一般電話・公衆電話からは、市内料金で通話可能。

○ 修理に関するお問い合わせは **フルタイムサービス FTS 0120-3030-17**
(年中無休・24時間受付対応) さんわさんわ いーな

このカタログは環境に配慮した用紙を使用しています。

● お問い合わせは