

仕様・性能

| タイプ | | 開口1台用 | 開口2台用 |
|-----------------------------|--------------------|---|--|
| 規格サイズ(4種類) ^{*1} | | W:2.4m × H:2.4m(有効開口高さ:2.25m) W:2.7m × H:2.4m(有効開口高さ:2.25m) | W:4.8m × H:2.4m(有効開口高さ:2.25m) W:5.4m × H:2.4m(有効開口高さ:2.25m) |
| パネル (ピンチレス仕様) | 材質 | 米ツガ | |
| | 厚さ | 35mm | |
| | 塗装色 | ウォールナット、パイン | |
| | デザイン | フラットタイプ | |
| | 補強材・丁番類 | 白色 | |
| 収納形式 | | オーバースライダー／ローヘッド納まり(LH-N) | |
| 操作方法 | | 電動式／壁スイッチ(1個)、リモコン(2個) | 電動式／壁付けリモコン(1個)、リモコン(1個) |
| 電動開閉機 | 型式 | インテリG 1000J形 | GDR-101形 |
| | 電源 | 商用電源AC100V(50/60Hz) 最大10A(通常時約5A) | 商用電源AC100V(50/60Hz) 最大3.5A(通常時約2A) |
| | 開閉時間(H=2.4m) | 開放:14秒、閉鎖:20秒 | 開放:10秒、閉鎖:14秒 |
| | 消費電力 ^{*2} | 待機時:約20W、動作時:約500W | 待機時:約10W、動作時:約200W |
| | 電球 | 白熱電球または電球型蛍光灯2個 100W以下(口金:E26) | 白熱電球1個 ミニフレランプ50W以下(口金:E17) |
| リモコン | 送信距離 ^{*3} | 最長到達距離(標準値):40~80m | 最長到達距離(標準値):40~80m |
| | 使用電池 ^{*4} | CR2032型リチウム電池(3V) 1個 | CR2032型リチウム電池(3V) 1個 |
| 障害物検知装置 | | 光電センサ方式 ^{*5} 、負荷検知方式 ^{*6} | |
| 停電時手動切替装置 | | ガレージドア内部側からの切り替え操作が標準設定されています。ガレージドア以外に出入り口がない場合は、外部側から切り替え操作ができる「外部手動切替装置(オプション)」を必ず取り付けてください。 | |
| カウンター | | 機械式のカウンターがパネルに設置されています。 (1ヶタ単位で表示) | 電動開閉機にカウンター表示灯が付いています。 (100ヶタ単位で表示) |
| 耐風圧性能 | | 正圧 500Pa(51kgf/m ²) | |
| 設計耐用年数・設計耐用回数 ^{*7} | | 設計耐用年数:10年、設計耐用回数:10,000回開閉 (年数、回数どちらか早い方) | |
| 使用条件 | 周囲温度 | -10℃~+40℃(凍結状態は除きます) | |
| | 周囲湿度 | RH85%以下 | |
| | 環境条件 | 沿岸部や化学工場などに近い腐食性環境および粉塵発生環境を除きます。 | |

^{*1} 規格サイズ以外の対応はできません。 ^{*2} 電球の消費電力は含みません。 ^{*3} 電波の届く距離は、地形・建物・環境などの条件によりプラス・マイナス双方に大きく変化します。
^{*4} 充電式電池は使用できません。 ^{*5} 障害物の大きさや位置によっては光線が遮られず障害物を検知できない場合があります。
^{*6} 障害物に急な斜面があるなど、接触面の状態によっては障害物を検知できない場合があります。
また、障害物を検知して停止した場合でもガレージドアの重量により人身事故や器物を破損するおそれがあります。
^{*7} 保証値ではありません。使用環境、使用頻度、点検、お手入れなどの状況により変動することがあります。
● 正常なご使用方法でもローラやレールなどの接触部分では摩耗、傷、音、サビが発生する場合があります。
1日の開閉回数が多い場合、上記の現象が発生しやすくなります。(通常ガレージドアの開閉回数は、1日あたり1~5往復で設定されています。)

採用上のご注意

- 天然の無垢材を使用しているため、多少の割れや反り、変色などが生じることがあります。また、木材に含まれるタンニンとアルカリ成分が反応してモルタルやコンクリートなどの周辺部(扉側)が黒ずんだり、アスファルトからの水はねによって、黒い粒子状の汚れが付着することがあります。
- 特定防火設備、防火設備には該当しません。防火設備が必要な場合は、ZEKURA防火タイプ(準遮炎性能)をご検討ください。
- 操作方法は電動式のみです。手動式はありません。
- 雨じまいを考慮した設計ですが、水密性能はありません。
- パネルが水平に収納された際(全開時)、自重によりたわみが発生しますが、通常開閉において支障をきたすものではありません。安心してお使いください。

日常のお手入れについて

- 天然木のZEKURAはお住まいの一部と同じですので、日ごろからこまめにお手入れをしてください。
表面にホコリや泥が付着した場合は、きれいな水で濡らした布で拭き取った後、乾いた布で拭いてください。

再塗装について

- ZEKURAは、製造・出荷時に木を保護する塗料を塗布していますが、長い間メンテナンスを行わずに放ったまま置きますと、木は傷みやすくなります。また、木の性質上、3年経過した頃に2度目の塗装を行うと、耐久性が向上します。三和シャッター工業(株)では、日光による劣化を低減させるため、また、天然木ならではの木目の美しさを末永く維持していただくために、3年に一度の再塗装(有料)をおすすめしています。再塗装は外部側(2回塗り)となります。再塗装をご希望される場合は、三和シャッター工業(株)までご連絡ください。また、お客さまご自身で塗装される場合は、塗料、刷毛などの塗装用具一式(有料)をご用意しておりますので、どうぞご利用ください。

メンテナンス(定期点検)契約のおすすめ

- 故障などが原因で起こる事故も、ひとつ間違えれば人命を奪いかねません。また、民法717条において建物の所有者、占有者の維持管理に瑕疵(欠陥)があって、これにより他人に損害を与えると責任を負わなければならないとされています。こうしたトラブルを回避するためには定期的な点検とメンテナンスが必要ですが、点検やメンテナンスには専門的な知識や技術が必要であり、危険も伴います。三和シャッター工業(株)では保守点検専門技術者によるメンテナンス(定期点検)契約をおすすめしています。メンテナンス契約の内容につきましては最寄りの三和シャッター工業(株)までお問い合わせください。係員が説明に伺います。

■品質向上を目的に予告なく仕様を変更する場合があります。 ■印刷物と実物では色が多少ちがいますのでご了承ください。

三和シャッター工業株式会社
<http://www.sanwa-ss.co.jp/>

○商品に関するお問い合わせは **0570-063011/03-3346-3011**
(土日祝を除く平日9:00~17:00) ※一般電話・公衆電話からは、市内料金で通話可能。

○修理に関するお問い合わせは さんわさんわ い〜な **0120-3030-17**
(年中無休・24時間受付対応)

このカタログは環境に配慮した再生紙を使用しています。

●お問い合わせは

ZEKURA LIGHT

木製ガレージドア
ゼクラ ライト

COOL JAPAN

ZEKURA LIGHT

日本人が本来持っている環境調和のスピリット。
そこから生まれる創造と進化が、
ガレージドアに新しい時代を拓こうとしています。
和の王道を高らかに謳い上げた、
天然木ZEKURAの魅力はそのままに、
さらに親しみやすい軽快感をまとった、
クールなニューフェイス。
素材の魅力が取り持つ出会いがここにあります。

美しい木目が際立つ柃目材

パネル材は、まっすぐな木目が特長の米ツガを使用しています。塗料は木目の粗密によって浸透具合が異なるため、パネル面には美しい木目模様が浮き上がり、天然木ならではの仕上がりが見られます。

(米ツガ)

住宅建築材としてだけでなく木工製品、パルプ材など、広い用途に使われています。白色、黄白色、淡褐色など、明るめの色調が得られ、軽量で加工性がよい木材です。(一部に筋やヤニ筋が見られることがあります)

米ツガ



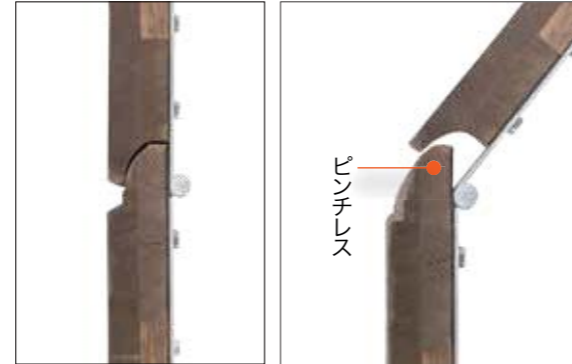
商品特長

木製ガレージドアの最高峰「ZEKURA」と同じ天然木の無垢パネル仕様でありながら、よりお求めやすい価格でお届けします。

木目の美しさが際立つフラットパネルは希少な柾目材を使い、天然木の風合いと軽快な質感を兼ね備えたシンプルで美しいパネルに仕上げました。また、軽やかな動きを安全面から確実にサポートするため、パネルとパネルの間に指がはさまらないよう、連結部にすき間のないピンチレス(指はさみ防止)パネルを採用しています。

安全に配慮したピンチレス仕様

パネルの連結部にすき間のないピンチレス(指はさみ防止)パネルを採用。指をはさむ心配がありません。

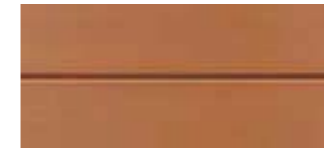


パネル塗装色

さまざまな外観にマッチするウォールナットとパインの2色をご用意しています。



ウォールナット



パイン

コンパクトな納まり

安全のためのワイヤロープをレールの内側に配し、ヘッドルームの高さをおさえたローヘッド納まり(LH-N)です。また、レール側面をカバーで覆い、すっきりとした内観意匠に仕立てています。



外部手動切替装置(オプション)

停電時に、外部から手動での開閉操作を可能にします。



※手動操作への切り替えにはキーが必要となります。
※ガレージドア以外に出入り口がない場合は停電時に外部からガレージドアを開ける手段がなくなりますので、外部手動切替装置を必ず取り付けてください。

駆動装置



開口1台用



①電動開閉機

ガレージドアの開閉と同時に電動開閉機のライトが自動点灯するので、夜間の入庫に便利です。作動後は自動的に消灯するので消し忘れの心配もありません。
(開口1台用:約4分後に自動消灯)
(開口2台用:約3分後に自動消灯)

②壁スイッチ・壁付けリモコン

開閉操作のほかに、電動開閉機のライトのON/OFF操作が可能です。開口2台用の壁付けリモコン(ホルダータイプ)は取り外してリモコンとしてもお使いいただけます。

③リモコン

車内からボタンを押すだけで簡単にガレージドアを開閉できるのでとても便利。雨の日も濡れずに快適です。
※開口1台用のリモコンと開口2台用のリモコンは互換性がありません。
※開口1台用のリモコンは、出荷時、1番上の操作ボタンのみ登録されています。(上から2番目と3番目の操作ボタンではガレージドアを操作できません)上から2番目と3番目の操作ボタンは、開口1台用のゼクラライトが併設されている場合に、1台ずつ割り当てて登録することができます。



開口2台用



リモコンボックス(オプション)

④停電時手動切替装置

停電時には、非常解除用ロープを引くことで、手動での開閉操作が可能になります。
※停電時以外は手動操作への切り替えを行わないでください。
※手動で開閉操作をする際は、パネルに手を掛けて行ってください。非常解除用ロープを使ってガレージドアを開閉操作した場合、手動切替装置や非常解除用ロープを破損するおそれがあります。

⑤障害物検知装置

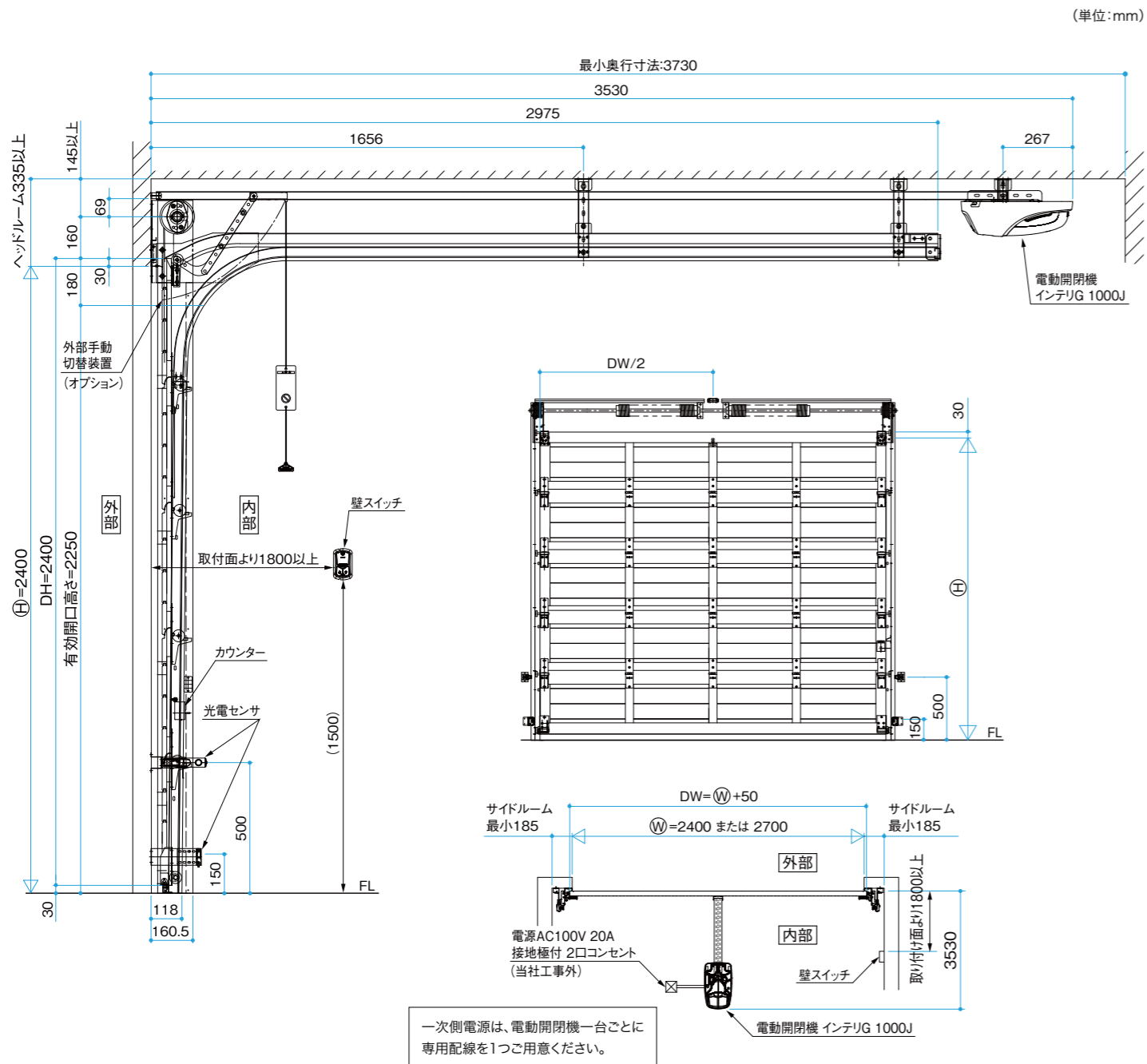
ガレージドア閉鎖中に光電センサの光線が遮られるとガレージドアが自動的に反転上昇し、停止する光電センサ方式*1と、ガレージドア閉鎖中に障害物と接触し負荷を検知すると、ガレージドアが自動的に反転上昇し、停止する負荷検知方式*2、2種類の障害物検知装置を備えています。
*1 ガレージ出入口の床面から15cmと50cmの高さに設置されています。障害物の大きさや位置によっては光線が遮られず障害物を検知できない場合があります。上昇中に光電センサの光線が遮られた場合は、そのまま上昇します。
*2 障害物に急な斜面があるなど、接触面の状態によっては障害物を検知できない場合があります。また、障害物を検知して停止した場合でもガレージドアの重量により人身事故や器物を破損するおそれがあります。上昇中に負荷を検知した場合、開口1台用はその場で停止します。開口2台用はそのまま上昇します。

【ご注意】ガレージドアの開閉にあたっては、開閉の支障となるようなものがないことを確認してください。また、ガレージドア開閉中は人や車の出入りをおやめください。

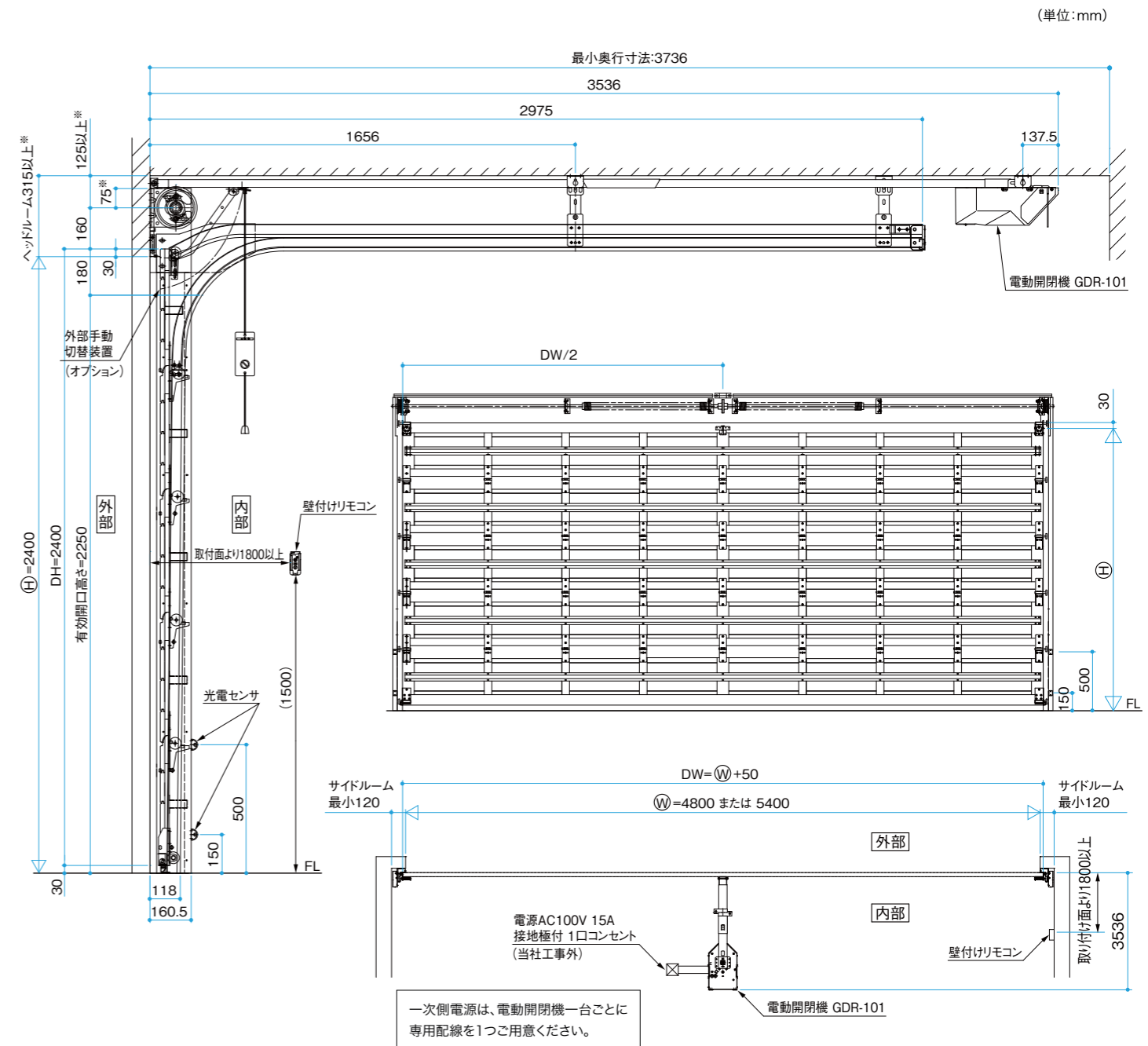
ZEKURA LIGHT

納まり参考図

開口1台用



開口2台用



※天然木の特性上、パネル重量にばらつきが生じます。
 本図は「PT-4ドラム」の場合を示しますが、パネル重量により「TD-1ドラム」が適用となった場合は以下の寸法となります。
 75→65、125以上→115以上、ヘッドルーム315以上→ヘッドルーム305以上