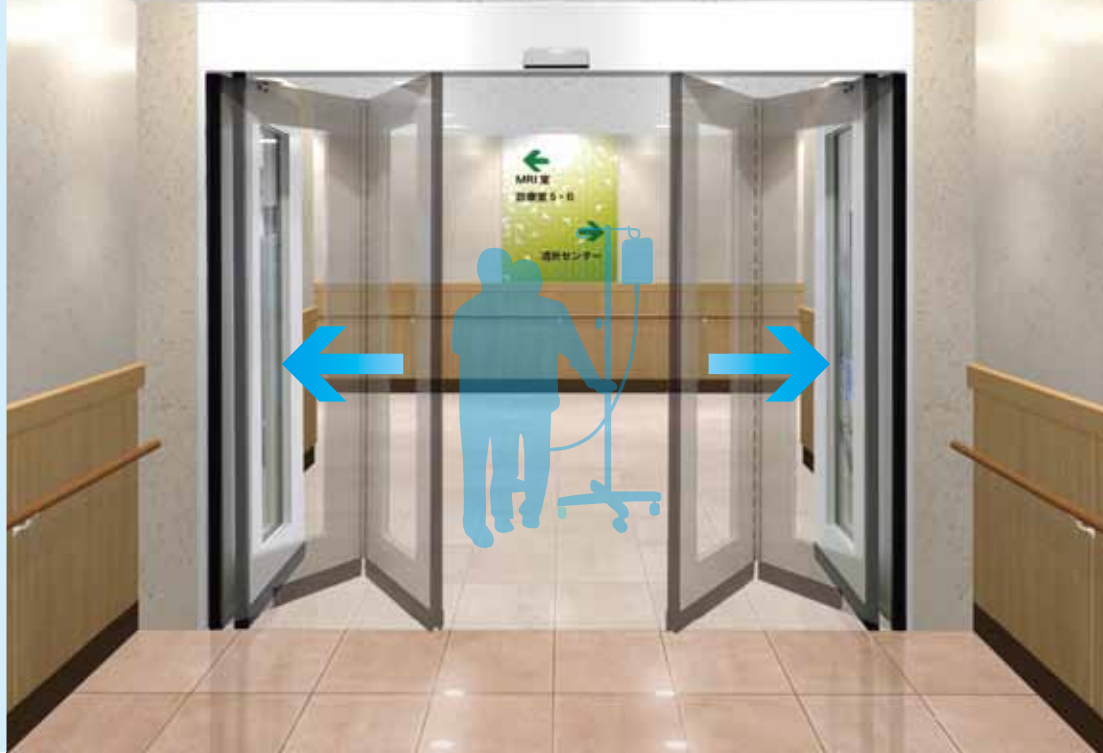


屋内
専用

自動折り戸

医療施設や福祉施設のスタッフ専用の通路などに設置。
車椅子やストレッチャーの通行がスムーズに行えます。



戸袋不要で省スペース

開閉が折りたたみ式のため、戸袋が不要で
開閉時のデッドスペースが小さくなります。

高い安全性を実現

「JIS A 4722歩行者用自動ドアセット—安全性」に
適合した高い安全性を実現しました。

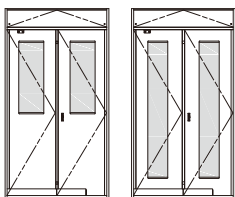
床面フラットで通行スムーズ

床面がレールなどの凹凸がなくフラットなため、
ストレッチャーなどの通過がスムーズとなります。



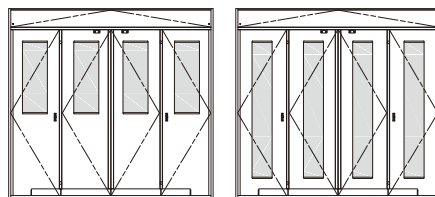
扉バリエーション

■2枚折り戸



腰フラッシュ窓 たて長窓

■4枚折り戸



腰フラッシュ窓 たて長窓

※窓幅は300mm以下となります。
強化ガラスもしくは合わせガラスをご使用ください。(ガラス別途、透明ガラスを推奨)

仕様

医療・福祉施設のスタッフ専用通路など、使用者が限定される場所に設置します。本商品は屋内用途専用です。

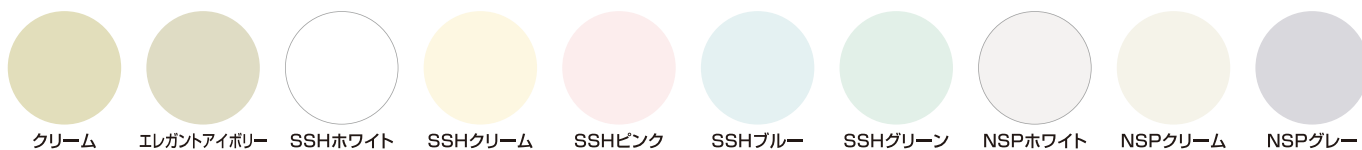
エンジン型式	BFS-2	BFS-4
開閉タイプ	2枚折り戸	4枚折り戸
電源	AC100V±10% 5A 50/60Hz	
適用扉質量×扉枚数	50kg以下×2枚	50kg以下×4枚
適用範囲	W: 624~1260mm H: 1800~2400mm	W: 1260~2400mm H: 1800~2400mm
扉1枚サイズ	DW: 300~618mm	DW: 300~585mm
適用扉仕様	鋼製軽量扉(40mm厚)	
開閉速度	開速度400mm/秒以下、閉速度250mm/秒以下	
センサ	メンテナンス側	天井付センサ
	非メンテナンス側	無目付センサ、補助センサ

※標準以外のセンサ組み合わせについては、当社営業所にお問い合わせください。

扉カラー

扉の表面材は防錆塗装に加え、下記の化粧鋼板をご用意しました。化粧鋼板のご使用はⓂ：2200mm以下となります。

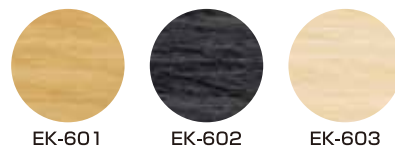
■化粧鋼板(単色)



■化粧鋼板(縦木目)



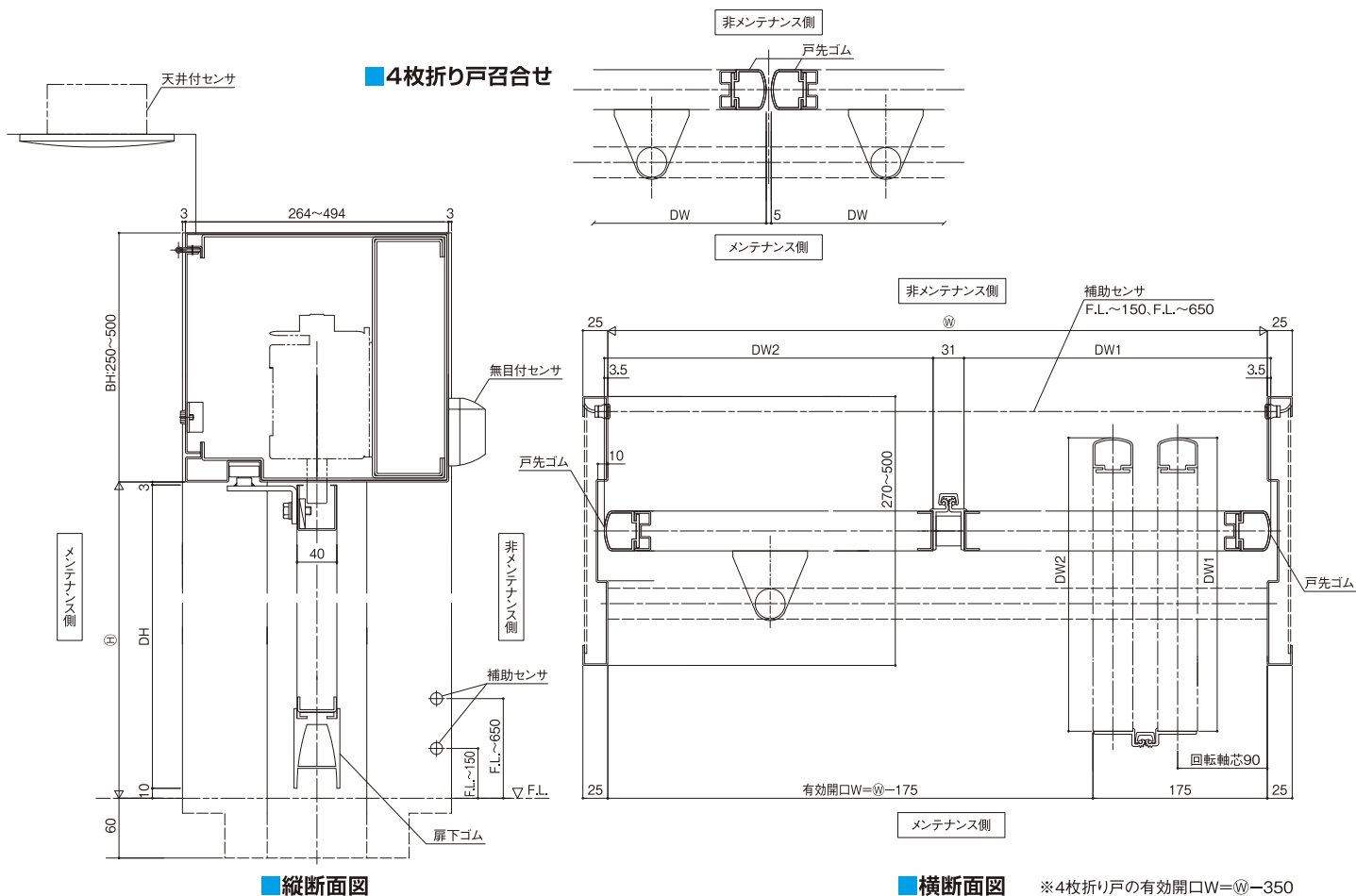
■化粧鋼板(縦木目)



※表面材と枠の詳細は下記となります。
 表面材：化粧鋼板 0.6mm
 溶融亜鉛めっき鋼板 0.6mm 仕上塗装、防錆塗装
 枠：溶融亜鉛めっき鋼板 1.6mm 仕上塗装、防錆塗装
 ※扉化粧鋼板との枠同色仕上げは、近似色塗装となります。

参考基本図

単位：mm



■品質向上を目的に予告なく仕様を変更する場合があります。 ■印刷物と実物では色が多少ちがいますのでご了承ください。



三和シャッター工業株式会社

<http://www.sanwa-ss.co.jp/>

○商品に関するお問い合わせは **0570-063011/03-3346-3011**
 (土日祝を除く平日9:00~17:00) ※一般電話・公衆電話からは、市内料金で通話可能。

○修理に関するお問い合わせは **フルタイムサービス FTS 0120-3030-17**
 (年中無休・24時間受付対応)

●お問い合わせは