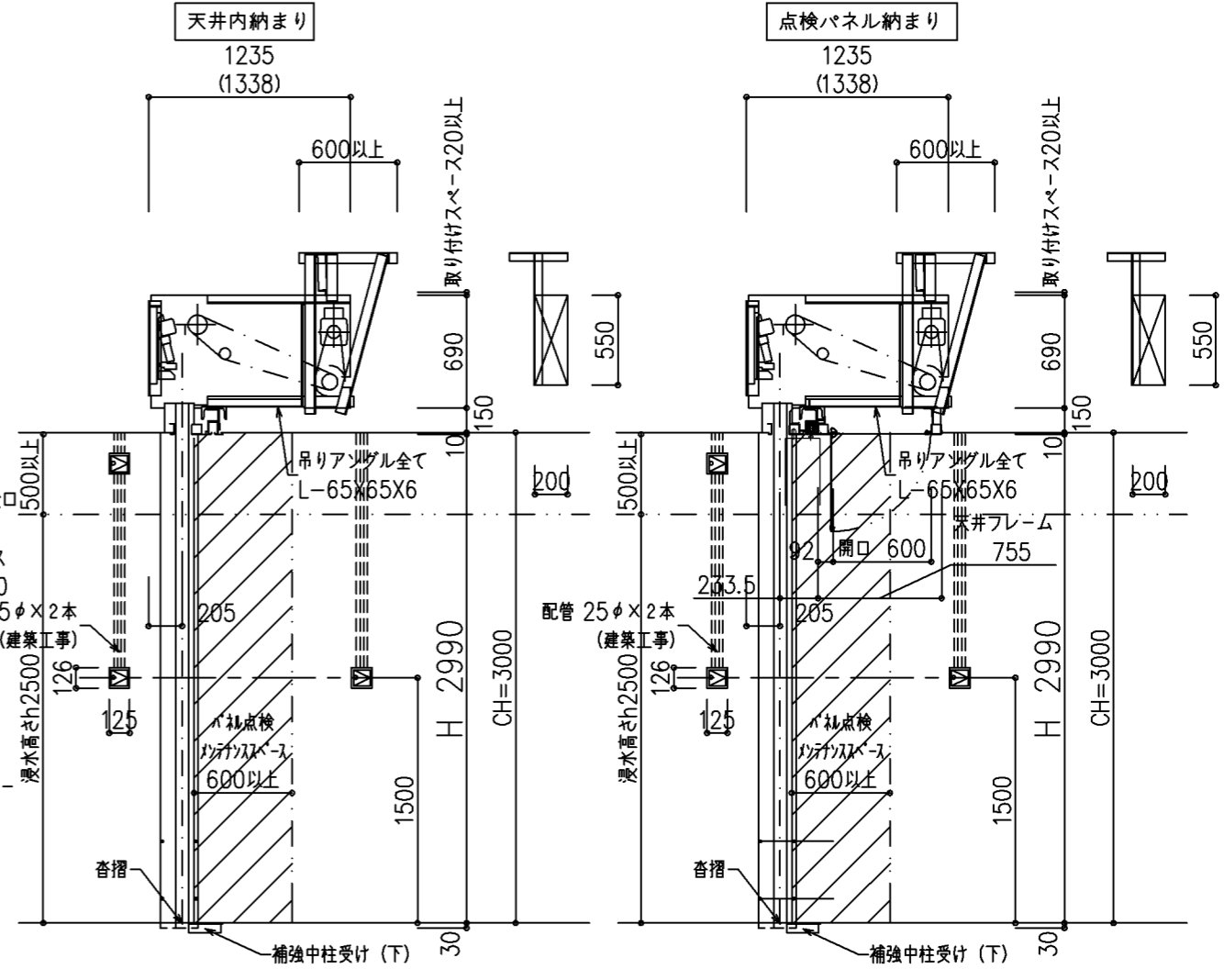
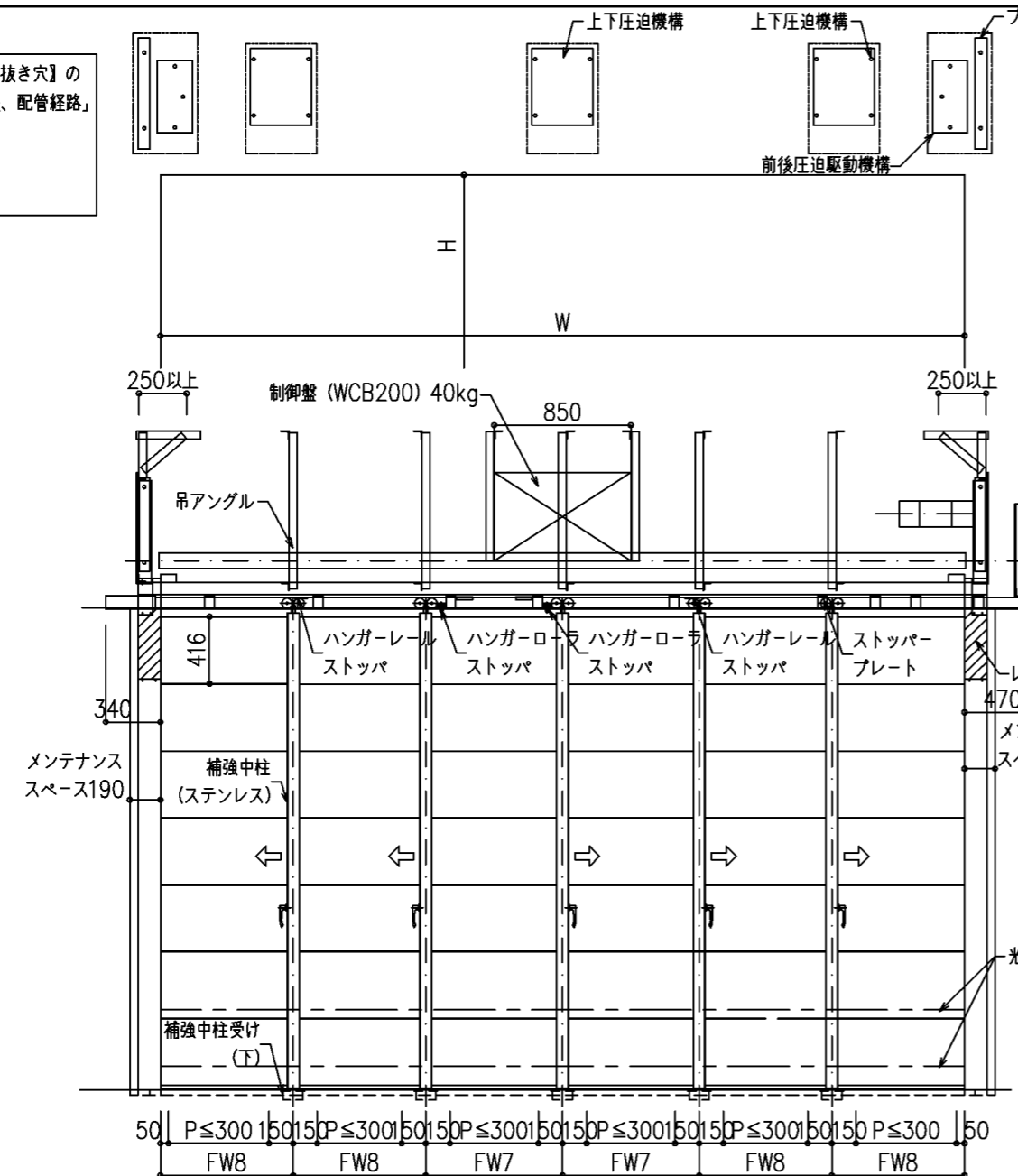
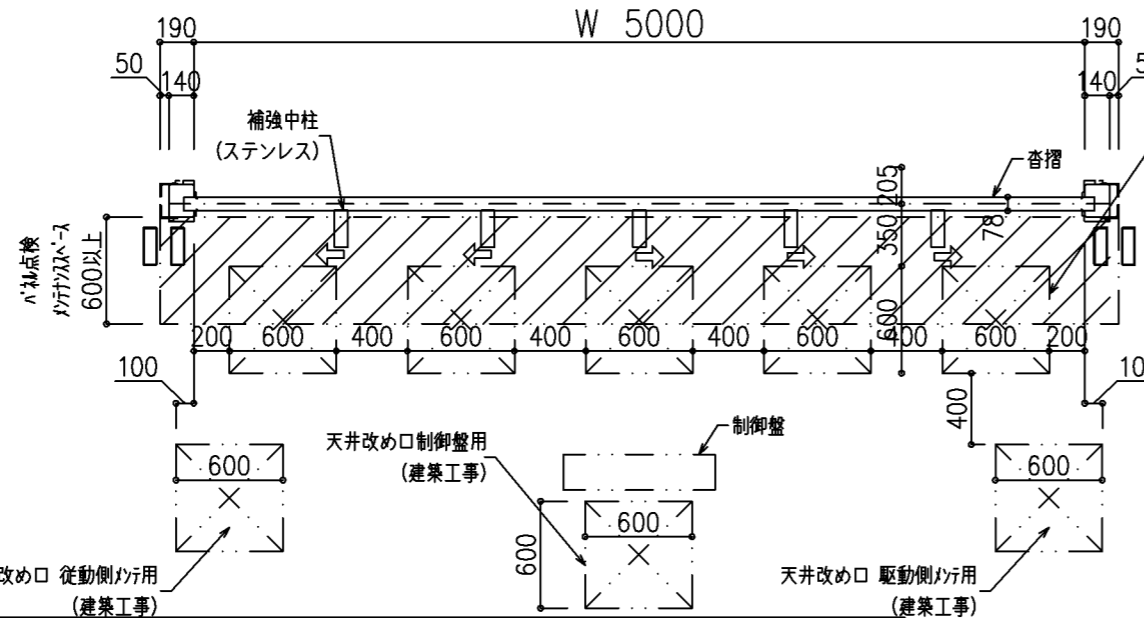


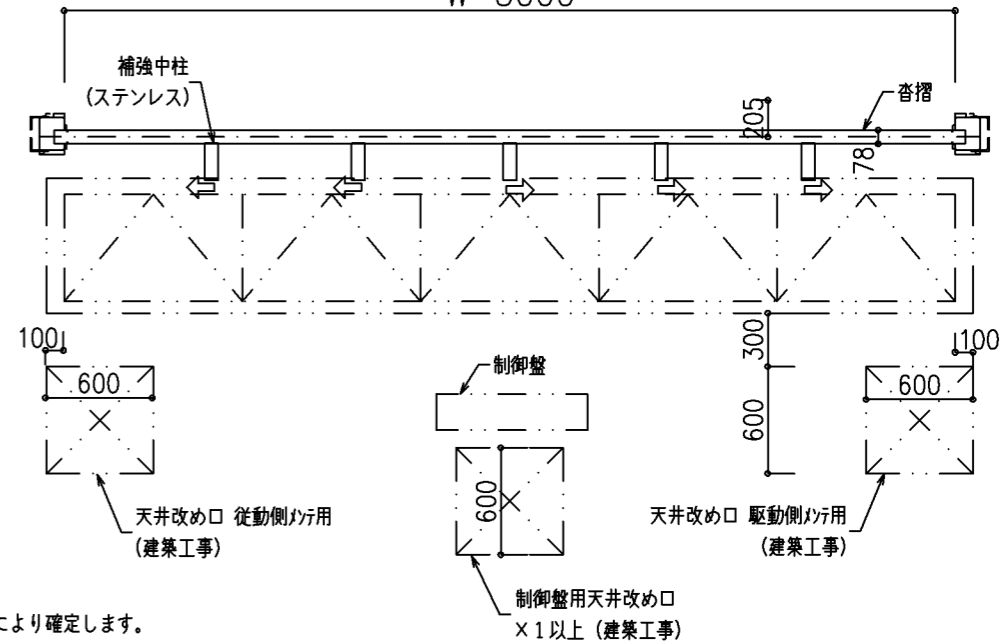
**【注意】**  
 ★現場打合せにて下部中柱受けに【水抜き穴】の有無を確認し必要な場合は「配管径、配管経路」の詳細を記載すること。  
 ★停電時に防水操作が必要な場合、非常電源を設けること。



( ) はH $\geq$ 3215の場合を示す。  
 ※スイッチボックスの取付：標準3コ (内部1コ、外部上下各1コ)  
 ※外部スイッチボックス (上下各1コ) の設置については打合せにより決定の事



天井改め口配置数分 圧迫装置及びハシ止水ゴム交換用 (建築工事)  
 左図は天井納まりの場合の点検口を示す。圧迫装置の及び止水ゴムの交換 (必須、二年毎に) のため交換作業可能な個数。ただし、軸受け天端からスラブまでの天井スペースがパネル止水ゴムの交換作業可能な場合はこの限りではない。制御盤用の点検口は設置する位置に最低1つ設ける。  
 右図は点検パネル納まりの場合を示す。両サイドの軸受けの点検のため天井点検口は左右各1つ設置する。また制御盤用の点検口は必要な位置に最低1つ点検口を設ける。



パネル	アルミ	開閉機	SG7526C-K	定格出力	3φ200V 0.75kw 50/60Hz	設計範囲	
座板	アルミ	巻取シャフト	φ114.3	押ボタン	埋込シグナル	備考	
ガイドレール	ステンレス	軸受	SHOS				
まぐさ	ステンレス	軸受					
ケース		手動時操作	ハンドル式	解放装置			

※中柱の本数は浸水高さと同開口幅Wにより確定します。