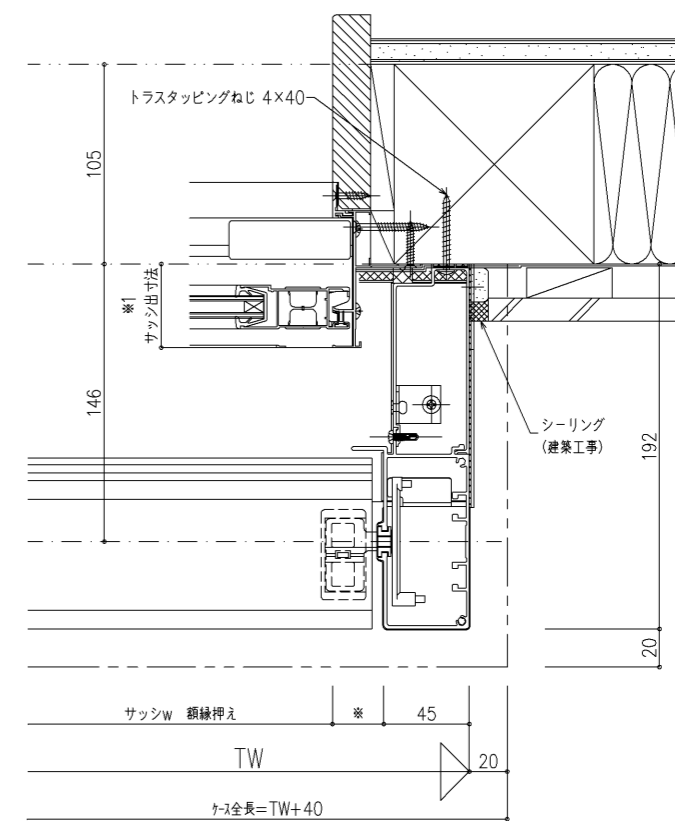


モジュール表	
H	G
700~1780	280
1781~2288	335
2289~2650	390

- 注) 1. サッシ出寸法 (網戸含む) は 86mm (非常開放仕様 76mm) とする。  
 2. 図中の G 寸法はモジュール表を参照のこと。  
 3. シャッター-H 上端は内まぐさ下面とする。



躯体へのねじ固定は必ずシーリング材を充填して固定すること  
 ※寸法は現場による