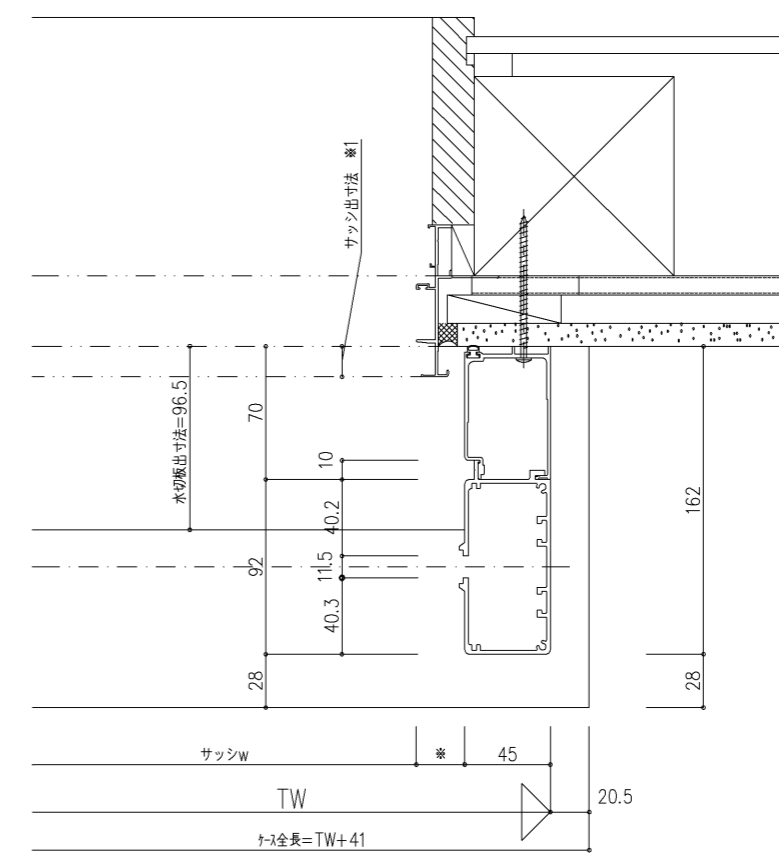


- 注) 1.サッシ出寸法(網戸含む)は、66mmまで対応可能とする。
 2.非常開放装置付の場合、サッシ出寸法(網戸含む)は、29mmまで対応可能とする。
 (一般的な半外付けサッシには対応できません)
 3.図中のA、G寸法はケース寸法表(左表)を参照のこと。
 4.内まぐさの高さは、取付時に変更可能。(初期状態は20mm)



躯体へのねじ固定は必ずシーリング材を充填して固定すること
 ※寸法は現場による