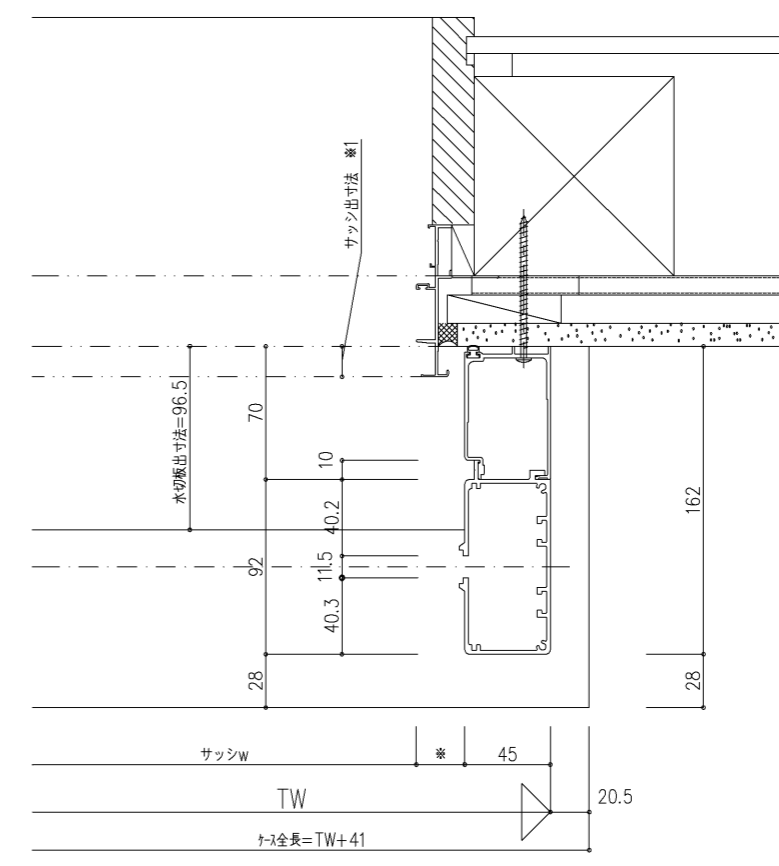


- 注) 1. サッシ出寸法 (網戸含む) は、66mmまで対応可能とする。
 2. 非常開放装置付の場合、サッシ出寸法 (網戸含む) は、29mmまで対応可能とする。
 (一般的な半外付けサッシには対応できません)
 3. 図中のA、G寸法はケース寸法表 (左表) を参照のこと。
 4. 内まぐさの高さは、取付時に変更可能。(初期状態は20mm)



躯体へのねじ固定は必ずシーリング材を充填して固定すること
 ※寸法は現場による