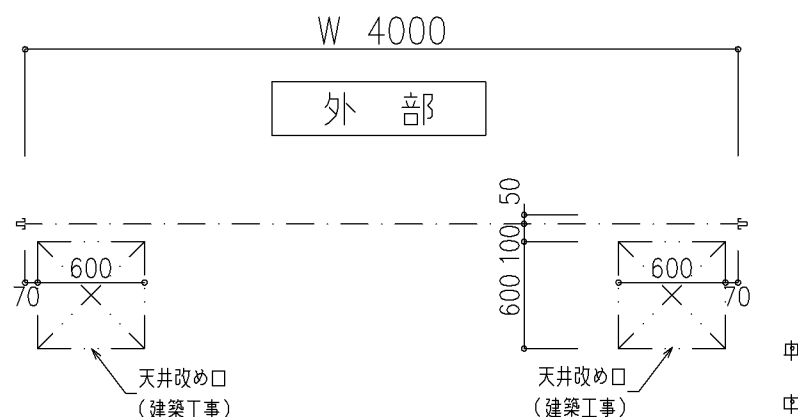
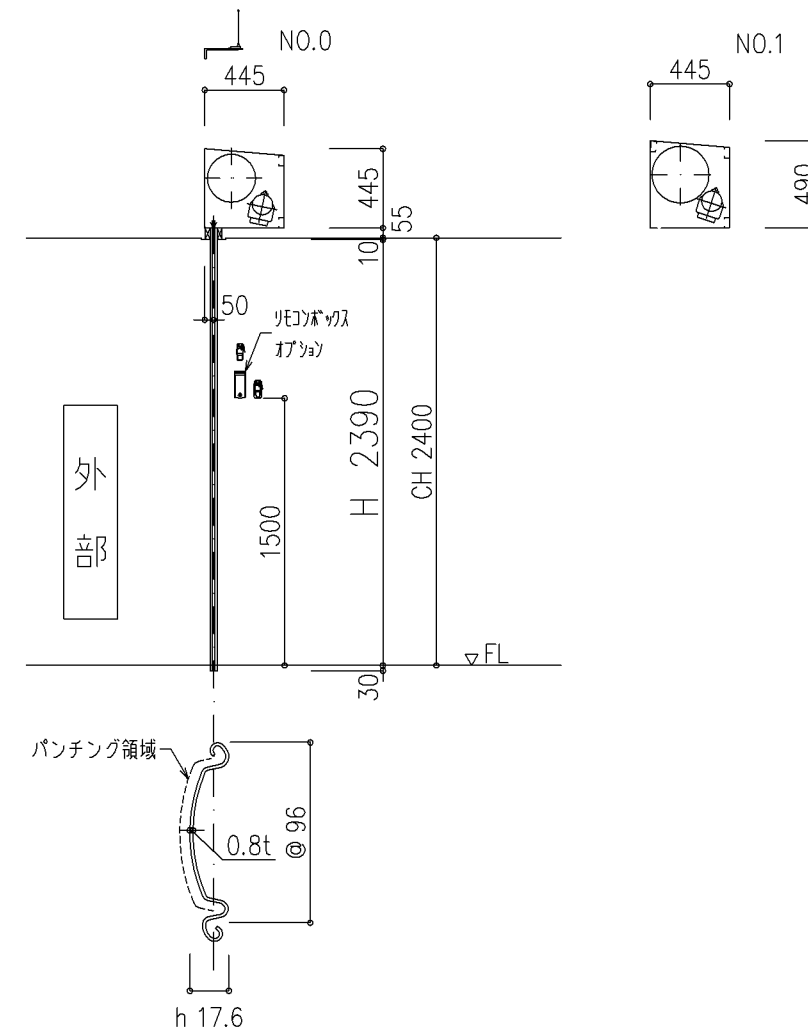
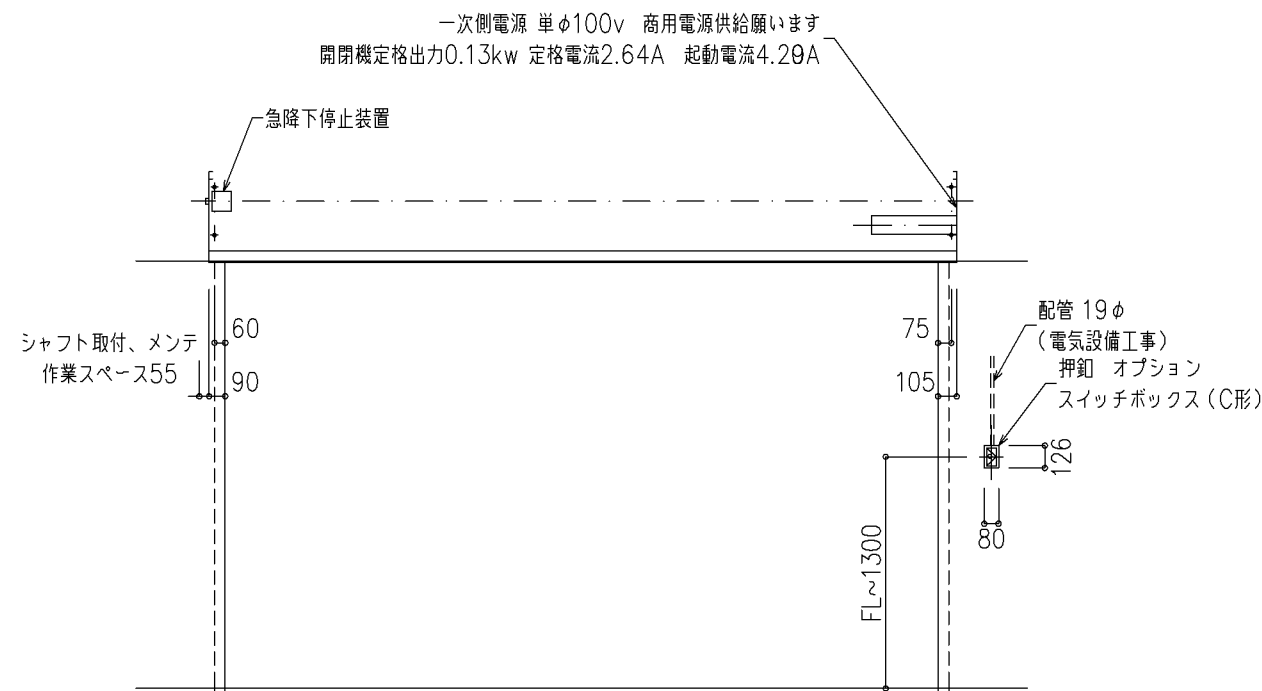


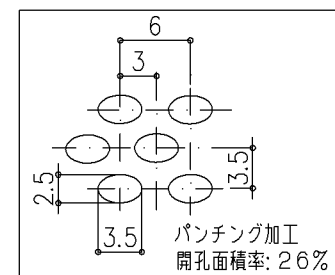
周波数が50HZの地域：画層60HZを非表示
 周波数が60HZの地域：画層50HZを非表示



【注】確認事項
 当社標準仕様の非常電源以外の電池、発電機を使用して電動操作をされる場合は御指示願います。
 (電源出力波形の乱れの影響を受ける場合があるため、開閉機、障害物検知装置のタイプを変える必要があります。)

ハーフトーン 電動式シャッター IIタイプ (屋内用のみ)

スラット	PA1	スチール 0.8t	開閉機	SB10	電源	単φ100V 0.13kw 60HZ	設計範囲
座板	2-L30	スチール	巻取シャフト	4"	備考		
ガイドレール		スチール	軸受	No.0	リモコン操作		
まぐさ		スチール		No.0	色：モカブラウン		
ケース			押ボタン	埋込タイプ			



設計範囲はカタログを参照願います。