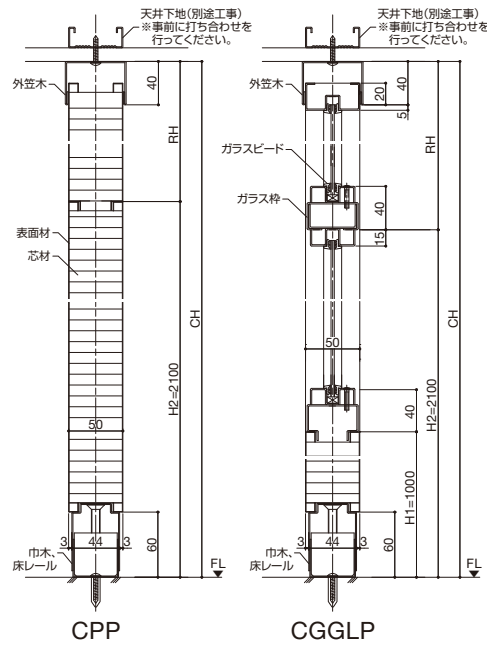


参考納まり図

パネル

(単位: mm)

縦断面図

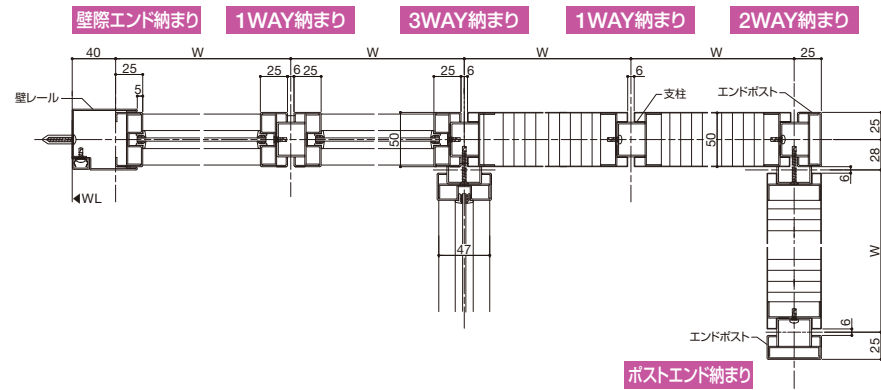


寸法表

規格寸法	W (目地芯々寸法)		規格寸法	CH (床から天井までの高さ)		H1	H2
	最小	最大		最小	最大		
900 1200 ^{*1}	210 ^{*2}	1200 ^{*1}	製作可能範囲内、 ご指定寸法にて対応	2100	3000 ^{*3}	1000 ^{*4}	2100 ^{*4}

- *1 W寸法が900mmを超える場合のパネルは、NSPホワイト、NSPクリーム、NSPグレーの3色よりお選びください。
- *2 パネルの高さが制限される場合がございます。また、RG窓付きの場合は510mm以上必要です。
- *3 フルパネル(CP)の場合は2780mm以下、フルパネルRG窓付き(CPrg)の場合は2480mm以下となります。
- *4 H1寸法、H2寸法は規格寸法となります。規格寸法以外の対応につきましては、当社営業所までお問い合わせください。

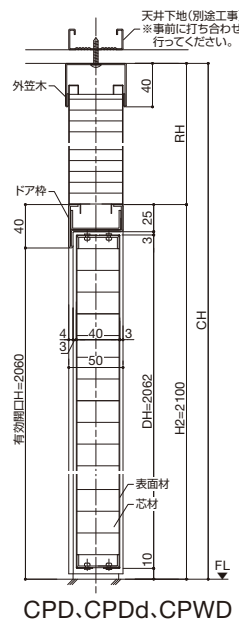
横断面図



開き戸パネル

(単位: mm)

縦断面図

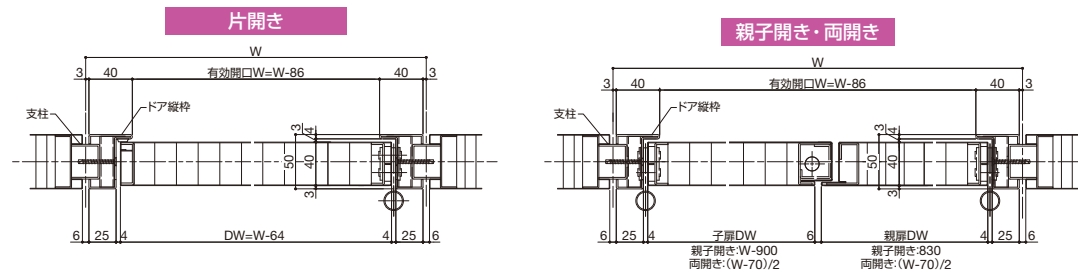


寸法表

規格寸法	W (目地芯々寸法)		規格寸法	CH (床から天井までの高さ)		H2
	最小	最大		最小	最大	
片開き	900	750	1050 ^{*1}	製作可能範囲内、 ご指定寸法にて対応	2100	3000
親子開き	1200 ^{*1}	1100 ^{*1}	1300 ^{*1}			
両開き	1800 ^{*1}	1500 ^{*1}	1800 ^{*1}			

- *1 W寸法が900mmを超える場合のランマパネルは、NSPホワイト、NSPクリーム、NSPグレーの3色よりお選びください。
- *2 H2寸法は規格寸法となります。規格寸法以外の対応につきましては、当社営業所までお問い合わせください。

横断面図



■品質向上を目的に予告なく仕様を変更する場合があります。 ■印刷物と実物では色が多少ちがいますのでご了承ください。

三和シャッター工業株式会社
<http://www.sanwa-ss.co.jp/>

○商品に関するお問い合わせは ☎ 0570-063011/03-3346-3011
 (土日祝を除く平日9:00~17:00) ※一般電話・公衆電話からは、市内料金で通話可能。

○修理に関するお問い合わせは フルタイムサービス **FTS** ☎ 0120-3030-17
 (年中無休・24時間受付対応)

このカタログは環境に配慮した再生紙を使用しています。

●お問い合わせは

印刷2016年5月

(P-69)A10A10(GX/DT)16.05

間仕切 商品



三和の間仕切
 スチールパーティション

New Steel Partition

NSP-2-50



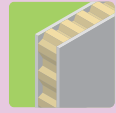
スチールパーティションNSPシリーズに50mmパネルが新登場!

Point 1

優れたコストパフォーマンス

需要の多いオフィス用間仕切を、50mmのフラッシュ構造パネルで実現。コストパフォーマンスに優れ、軽量化により短時間での設置が可能になりました。

枠組みの内側にペーパーコアを入れ、表面材を貼って仕上げた、フラッシュ構造パネル。



Point 2

同じ色柄で空間をコーディネート

スチールパーティションのパネルと、軽量ドアや軽量引き戸のパネルの色柄を合わせることができます。同じ色柄でコーディネートすることにより、色柄がぶつかり合うことなく、安定した落ち着いた空間を演出します。

※コーディネートの詳細につきましては、当社営業所までお問い合わせください。

Point 3

すっきりとした外観のRG窓

RG窓付きのパネルを、オプションでご用意しました(CPrg)(CPPrg)。そのほかのパネル種類においても、お客様のご要望に応じてRG窓を追加することが可能です。

※RG窓追加の詳細につきましては、当社営業所までお問い合わせください。
※引き戸の窓やガラリは、アルミ額縁タイプとRGタイプから選択いただけます。



表面材の曲げ加工で額縁をなくしたRG窓は、シンプルかつくりに、角の丸みでやわらかな表情をプラス。

Point 4

不燃認定品のパネルをご用意(オプション)

不燃材料個別認定番号
(生産工場により異なります) | NM-3692
NM-3693

主材料

部品名	材質	備考	
パネル	表面材	溶融亜鉛めっき鋼板 0.5mm	化粧鋼板 NSPホワイト、NSPクリーム、NSPグレー
		電気亜鉛めっき鋼板 0.6mm	化粧鋼板 木目 EK-209、木目 EK-211
	芯材	ペーパーコア	—
		水酸化アルミ紙コア	不燃認定品(オプション)の場合
ガラス部	ガラス枠	溶融亜鉛めっき鋼板 1.2mm	仕上げ塗装 表面材近似色(木目柄の対応はできません)
	ガラスビード	塩化ビニル樹脂	グレー
オープン部	オープンカバー	溶融亜鉛めっき鋼板 1.2mm	仕上げ塗装 表面材近似色(木目柄の対応はできません)
		溶融亜鉛めっき鋼板 0.5mm	化粧鋼板 NSPホワイト、NSPクリーム、NSPグレー
引き戸パネル	表面材	溶融亜鉛めっき鋼板 0.6mm	化粧鋼板 木目 EK-209、木目 EK-211
	芯材	ペーパーコア	—
	ドア枠	溶融亜鉛めっき鋼板 1.6mm	仕上げ塗装 表面材近似色(木目柄の対応はできません)
	窓額	アルミ押出型材	仕上げ塗装 表面材近似色(木目柄の対応はできません) / アルミ額縁の場合に対応
	ガラスビード	塩化ビニル樹脂	ホワイト、グレー、ブラック / アルミ額縁の場合に対応
	RG窓額(押縁)	溶融亜鉛めっき鋼板 1.2mm	仕上げ塗装 表面材近似色(木目柄の対応はできません)
	ガラリ	アルミ押出型材	仕上げ塗装 表面材近似色(木目柄の対応はできません)
	RGガラリ	溶融亜鉛めっき鋼板 1.2mm	仕上げ塗装 表面材近似色(木目柄の対応はできません)
	支柱	溶融亜鉛めっき鋼板 1.6mm	仕上げ塗装 表面材近似色(木目柄の対応はできません)
	外笠木	溶融亜鉛めっき鋼板 1.2mm	仕上げ塗装 表面材近似色(木目柄の対応はできません)
部材	巾木	溶融亜鉛めっき鋼板 0.8mm	仕上げ塗装 表面材近似色(木目柄の対応はできません)
	床レール	溶融亜鉛めっき鋼板 0.8mm	仕上げ塗装 表面材近似色(木目柄の対応はできません)
	壁レール	溶融亜鉛めっき鋼板 1.2mm	仕上げ塗装 表面材近似色(木目柄の対応はできません)
	エンドポスト	溶融亜鉛めっき鋼板 1.2mm	仕上げ塗装 表面材近似色(木目柄の対応はできません)

○ガラスビードは、パネルのガラス枠用と、引き戸パネルの窓額用で、形状や色が異なります。見た目の違いが気になる場合は、湿式シール(別途工事)をご検討ください。
○パネルの種類で「CPrg」「CPPrg」を選択された場合や、引き戸デザインでRG窓タイプを選択された場合のガラス固定は、湿式シール(別途工事)となります。

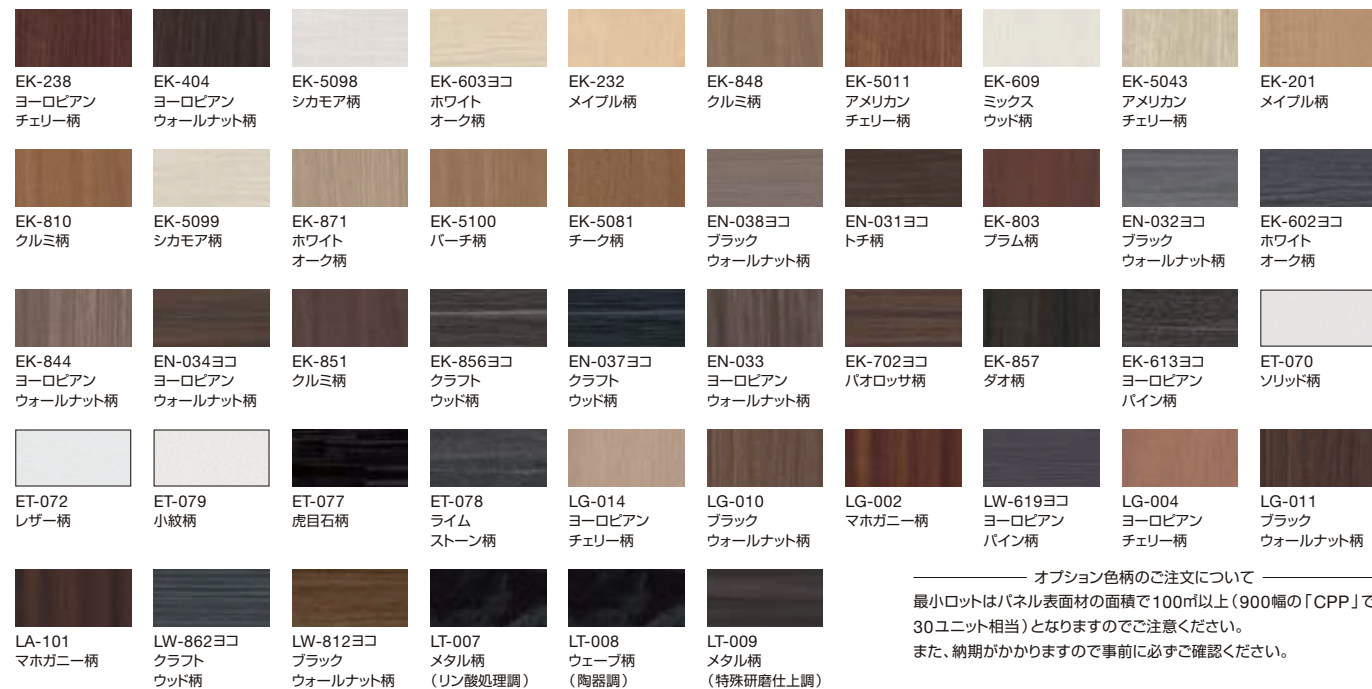
ガラス(別途手配)は「ガラスを用いた開口部の安全設計指針」により選定されることを推奨いたします。また、ガラス面には飛散防止フィルムを貼ることを推奨いたします。

カラー

表面材色



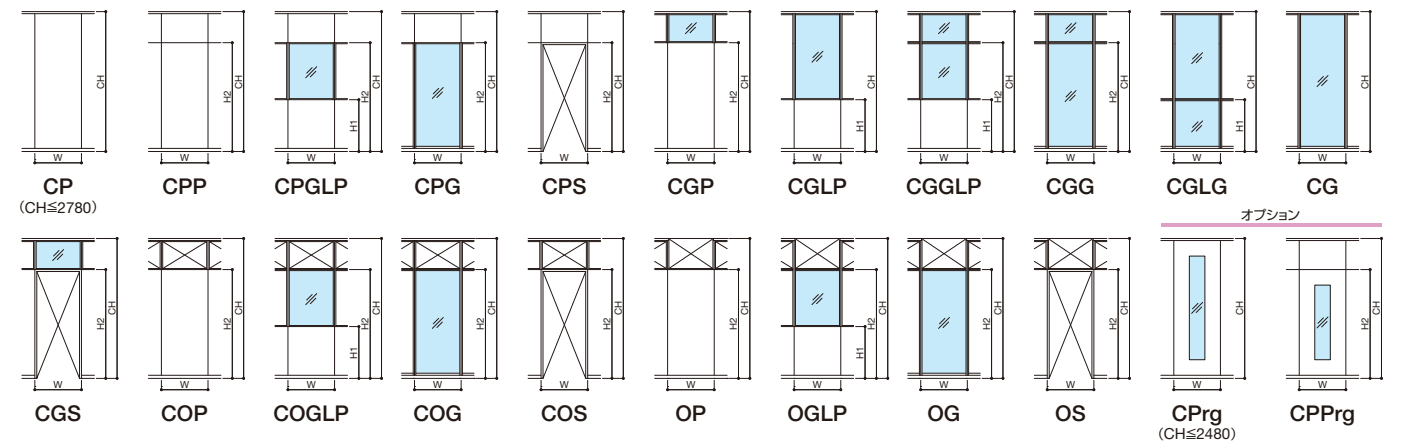
オプションにて下記の色柄もご用意しております。



○部材は表面材近似色での仕上げ塗装となります。ただし、柄(木目など)の模写はできません。
○木目EK-209、木目EK-211とオプションの色柄につきましては、W寸法900mm以下での対応となります。

パネルの種類

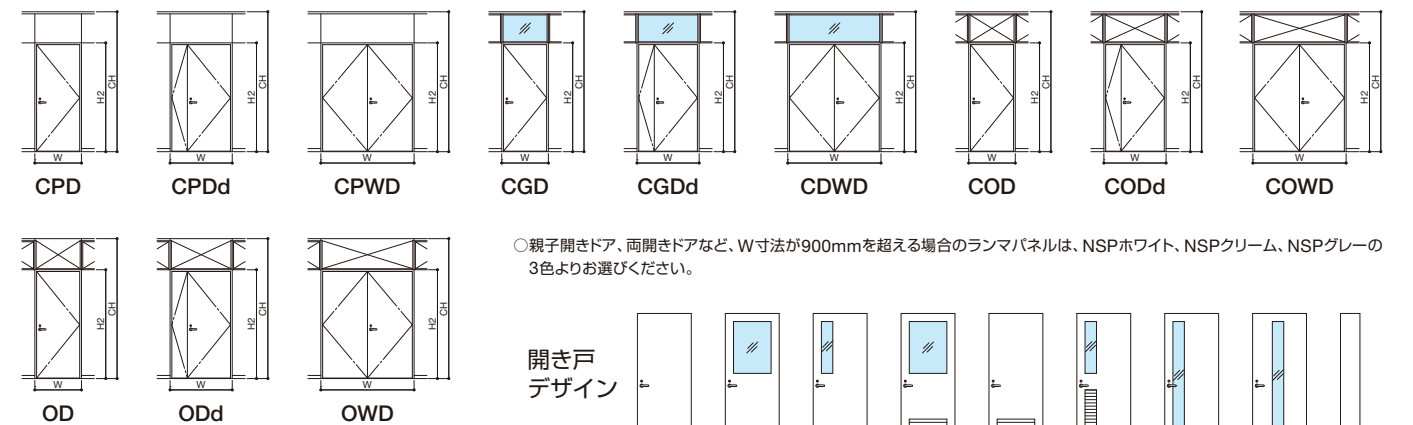
C:天レール P:パネル LP:腰高パネル G:ガラス LG:腰高ガラス O:オープン S:三方枠 rg:RG窓



○W寸法が900mmを超える場合のパネルは、NSPホワイト、NSPクリーム、NSPグレーの3色よりお選びください。

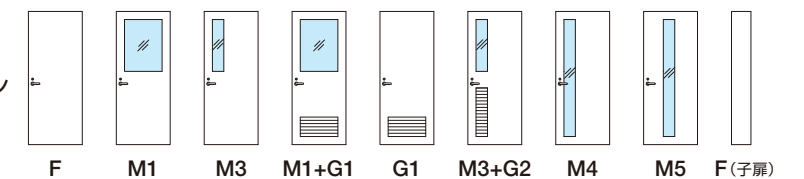
引き戸パネルの種類

D:片開きドア Dd:親子開きドア WD:両開きドア



○親子開きドア、両開きドアなど、W寸法が900mmを超える場合のランマパネルは、NSPホワイト、NSPクリーム、NSPグレーの3色よりお選びください。

引き戸デザイン



○窓はアルミ額縁とRG窓、ガラリはアルミガラリとRGガラリから選べます。