

耐熱合わせガラス入り特定防火設備

ファイヤードS

特定防火設備

特長

防火安全ガラス「ファイアライトプラス」を使用

熱衝撃に強い耐熱ガラス「ファイアライト」を特殊樹脂で貼り合わせ衝撃安全性をプラスした「ファイアライトプラス」を使用。国土交通省告示第1454号で定められたガラスに合致し、昇降路の壁または囲いとして設置できます。



優れた耐熱衝撃性

急熱・急冷に強い優れた防火性能をもち、火災時のスプリンクラーや消火活動の際の放水にも強い材料です。



ファイアライトは東京消防庁の火災実験にも採用され、高い防火性能を実証。

高い衝撃安全性

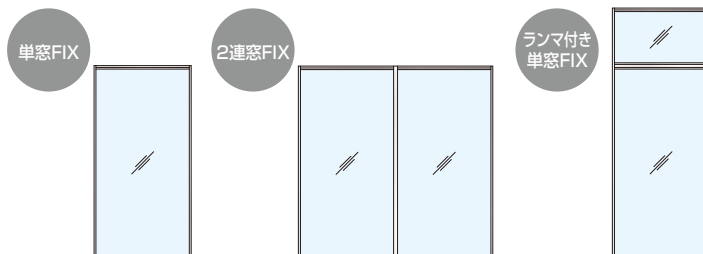
合わせガラスなので万が一、人や物が衝突して割れても、破片の飛散や落下、脱落がほとんどありません。



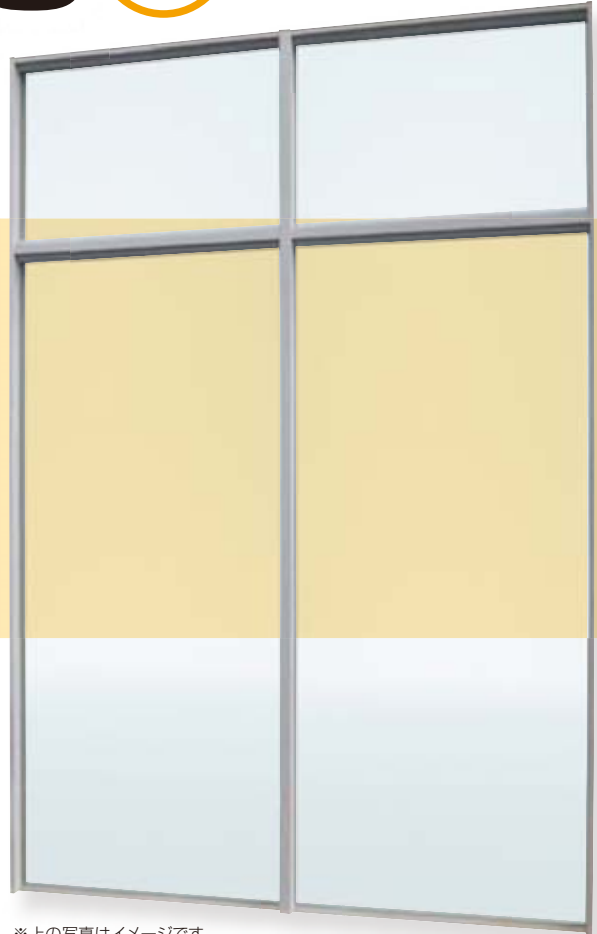
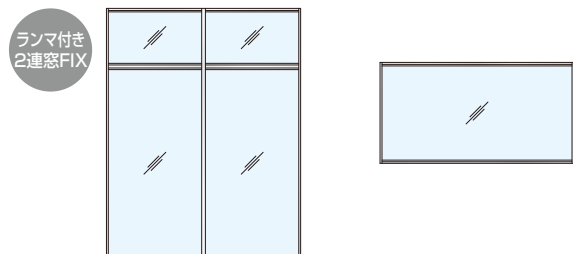
「JIS R 3205合わせガラス」の耐衝撃試験の基準をクリア。写真は鋼球落下試験時。
(試験方法：鋼球1040g・120cmからの落下テスト)

バリエーション

■FIX



■横窓FIX



※上の写真はイメージです。

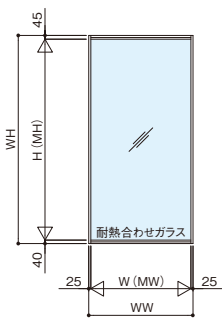
仕様

		スチール仕様	ステンレス仕様
国土交通大臣 認定番号	FIX	EA-0360-1	EA-0375-1
	横窓FIX	EA-0410	EA-0407
枠(無目、方立含む)		溶融亜鉛めっき鋼板 1.6mm	冷間圧延ステンレス鋼板 SUS304 1.5mm*
下地補強材・アンカー		溶融亜鉛めっき鋼板 1.6mm、2.3mm	
ガラス		耐熱合わせガラス 「ファイアライトプラス」8.6mm (ファイアライト4.0mm+特殊樹脂0.6mm+ ファイアライト4.0mm)	

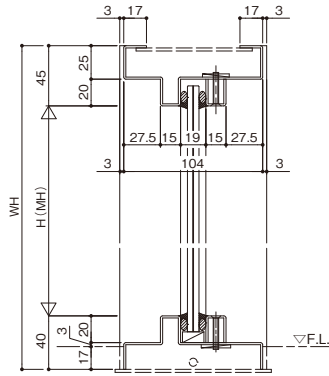
本商品は屋内用途専用です。
※仕上げはヘアラインが標準です。

■正面図

スチール単窓FIX
(認定番号: EA-0360-1)

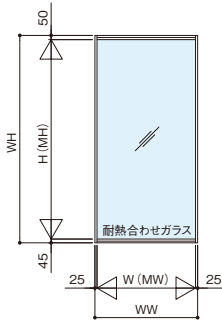


■縦断面図

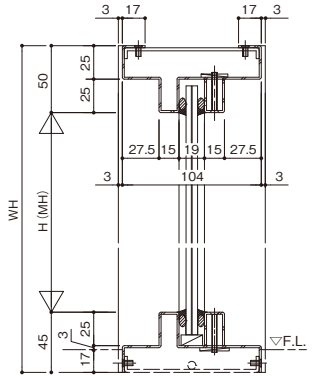


■正面図

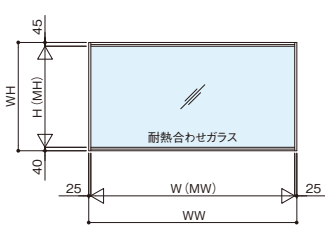
ステンレス単窓FIX
(認定番号: EA-0375-1)



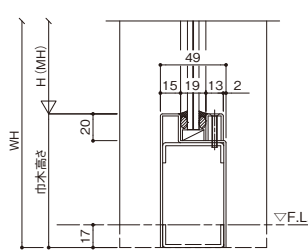
■縦断面図



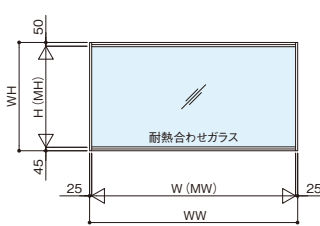
スチール横窓FIX
(認定番号: EA-0410)



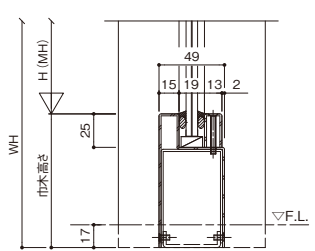
■巾木納まり



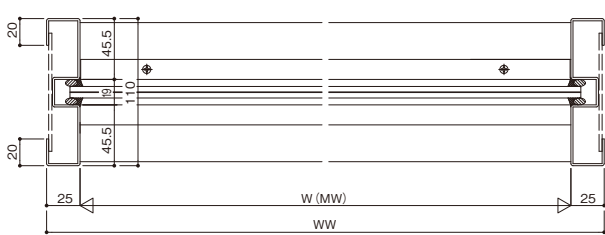
ステンレス横窓FIX
(認定番号: EA-0407)



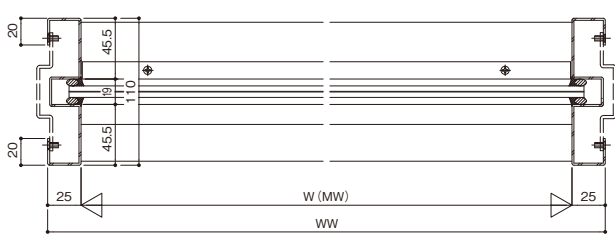
■巾木納まり



■横断面図



■横断面図



※単窓FIX、横窓FIX以外のバリエーションにつきましては、お問い合わせください。

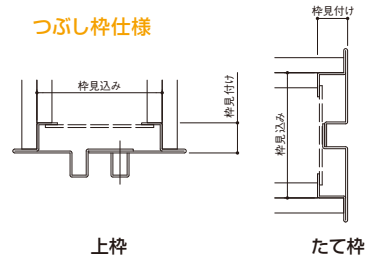
■設計範囲

認定番号	EA-0360-1		EA-0410		EA-0375-1		EA-0407	
バリエーション	スチール単窓FIX		スチール横窓FIX		ステンレス単窓FIX		ステンレス横窓FIX	
	最大	最小	最大	最小	最大	最小	最大	最小
開口幅(窓幅) W(MW)	1,200	100	2,400	100	1,180	100	2,380	100
開口高さ(窓高さ) H(MH)	2,410	100	1,190	100	2,400	100	1,170	100
枠幅 WW	1,250	150	2,450	150	1,230	130	2,430	130
枠高さ WH	3,235	185	1,275	185	3,225	185	1,265	185
上枠・たて枠見付け	1,000	25(15) ^{*1}	1,000	25(15) ^{*1}	1,000	25	1,000	25
下枠見付け	1,000	40	1,000	40	1,000	45	1,000	45
巾木高さ	1,000	40	1,000	40	1,000	45	1,000	45
上枠・下枠見込み	500	104	500	104	500	104	500	104
巾木見込み	500	49	500	49	500	49	500	49
たて枠見込み	500	110	500	110	500	110	500	110

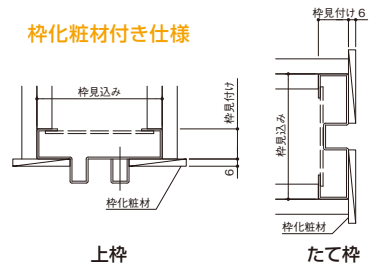
※1 最小見付け寸法については、バリエーションにより異なるため、詳細につきましてはお問い合わせください。

■枠バリエーション

つぶし枠仕様



枠化粧材付き仕様



※ 本図は枠種類の一例を示し、その他の枠種類についても、これに準じます。
 ※ 片側のみの対応も可能です。
 ※ 枠化粧材と材質は、枠と同一となります。

■品質向上を目的に予告なく仕様を変更する場合があります。 ■印刷物と実物では色が多少ちがいますのでご了承ください。



三和シャッター工業株式会社

http://www.sanwa-ss.co.jp/

●お問い合わせは

○商品に関するお問い合わせは 0570-063011/03-3346-3011
 (土日祝を除く平日9:00~17:00) ※一般電話・公衆電話からは、市内料金で通話可能。

○修理に関するお問い合わせは フルタイムサービス FTS 0120-3030-17
 (年中無休・24時間受付対応)

このカタログは環境に配慮した再生紙を使用しています。